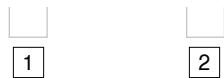


# Система обозначения CERATIZIT

Стружколомы

# F 50



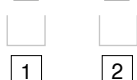
- 1 Угол при вершине
- 2 Исполнение режущей кромки

## Исполнение режущей кромки

| Обозначение    | острая     |     | средние          |           | скругленная |     |
|----------------|------------|-----|------------------|-----------|-------------|-----|
|                | 10         | 20  | 30               | 40        | 50          | 60  |
| чистовая F     | 27P<br>F10 | F20 |                  | F40       | F50<br>M31  |     |
| получистовая M |            |     | 33P<br>33<br>M30 | 29M<br>31 | M50<br>29   |     |
| черновая R     |            |     | R30              |           | 29R<br>R50  | R60 |

Принимаемый угол при вершине

- P Сталь
- M Нержав. сталь
- K Чугуны
- N Цветные сплавы
- S Труднообрабатываемые материалы
- H Закаленные материалы



- 1 Первый выбор
- 2 Второй выбор

Пример:

OFHT 040305SN-M50

