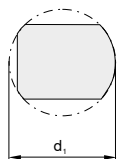


2

Диаметр хвостовика

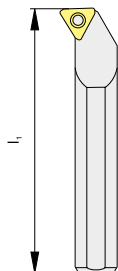
d ₁ mm	d ₁ inch
08	Двухзначный номер обозначает диаметр борштанги в 1/16 дюйма.
10	
12	
16	
20	
25	
32	
40	
50	
60	



3

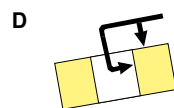
Длина державки

l ₁ mm	l ₁ inch	
80	3	F
100	3,5	H
110	4	J
125	4,5	K
140	5	L
150	5,5	M
160	6	N
170	6,5	P
180	6,75	Q
200	7	R
250	8	S
300	10	T
350	12	U
400	14	V
450	16	W
500	18	Y
спец. длина		X

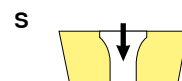


4

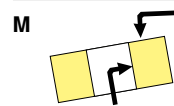
Метод крепления



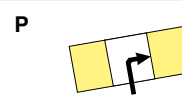
Прижим сверху и через отверстие



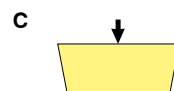
Винтом через отверстие



Прижим сверху и через отверстие



Через отверстие

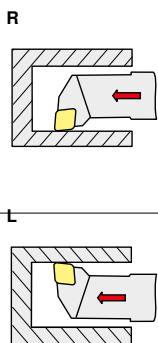


Прижим сверху

X специальная форма

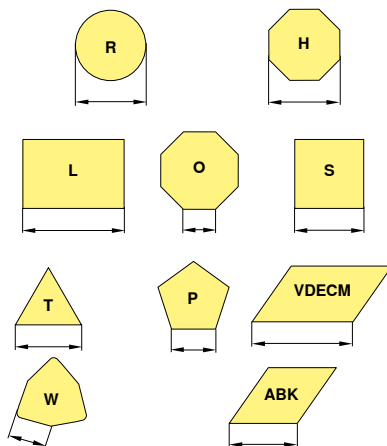
8

Направление резания



9

Длина режущей кромки



10

Обозначение производителя

T = Рычаг
 Спец. длина (мм)
 Толщина пластины (отличается от стандартной)
 Спец.исполнение (X..)
 Производитель станка (спец.)