



Твердосплавные заготовки



hard material matters

Головные предприятия фирмы CERATIZIT



Штаб-квартира и завод в г.Мамер (Люксембург)



Завод в г.Рейте (Австрия)

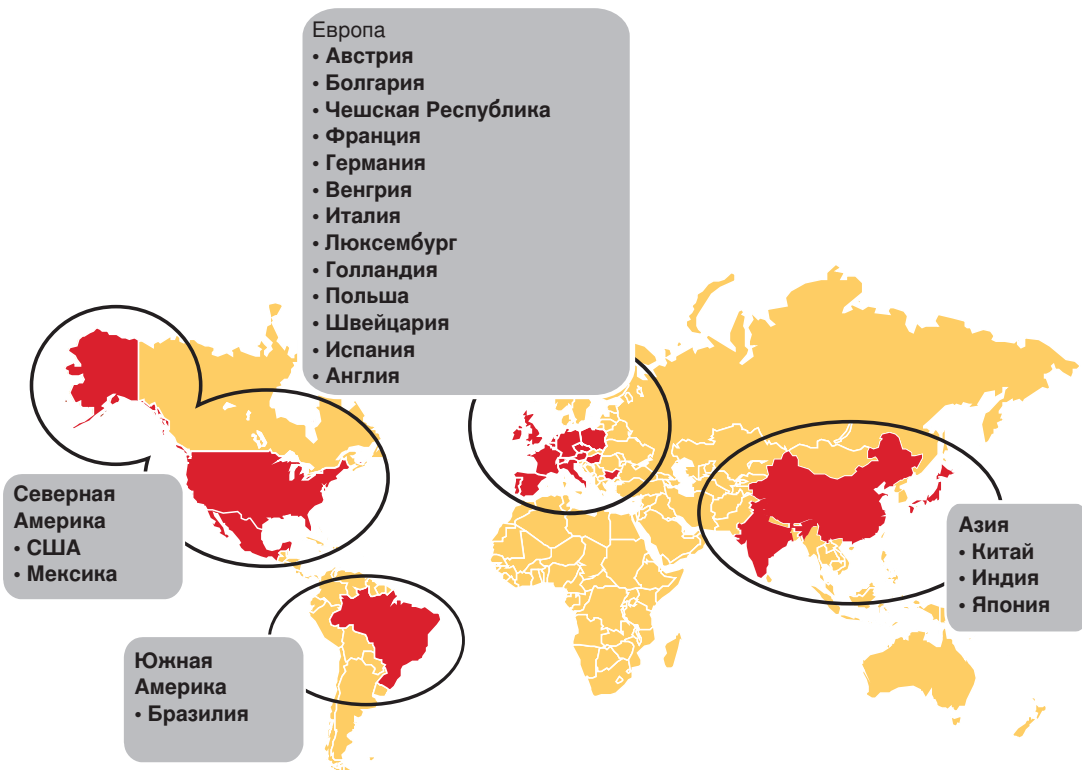
Твердые материалы - основа нашего бизнеса. Благодаря глубоким знаниям и гибким средствам производства мы стремимся обеспечить наших деловых партнеров прямыми конкурентноспособными преимуществами в области твердых сплавов для принятия эффективных решений при выборе инструмента и деталей из твердых сплавов. Наша преданность бизнесу твердых сплавов позволяет

принимать обоснованные решения для дальнейшего развития

Заводы в трех основных экономических регионах мира и всемирная коммерческая сеть филиалов и партнеров по сбыту гарантируют быстрый ответ на потребности клиента. Регулярные курсы и семинары позволяют нашим служащим и деловым партнерам иметь новейшую информацию,

касающуюся номенклатуры наших изделий.

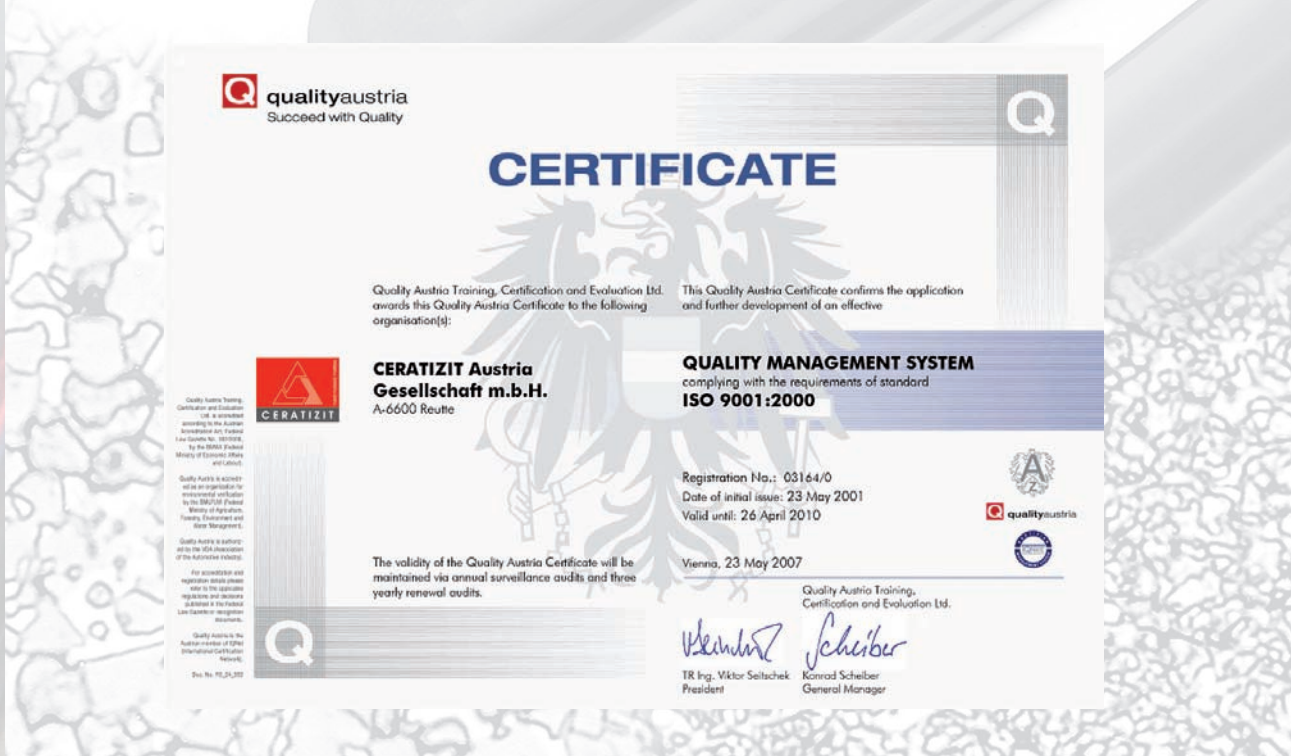
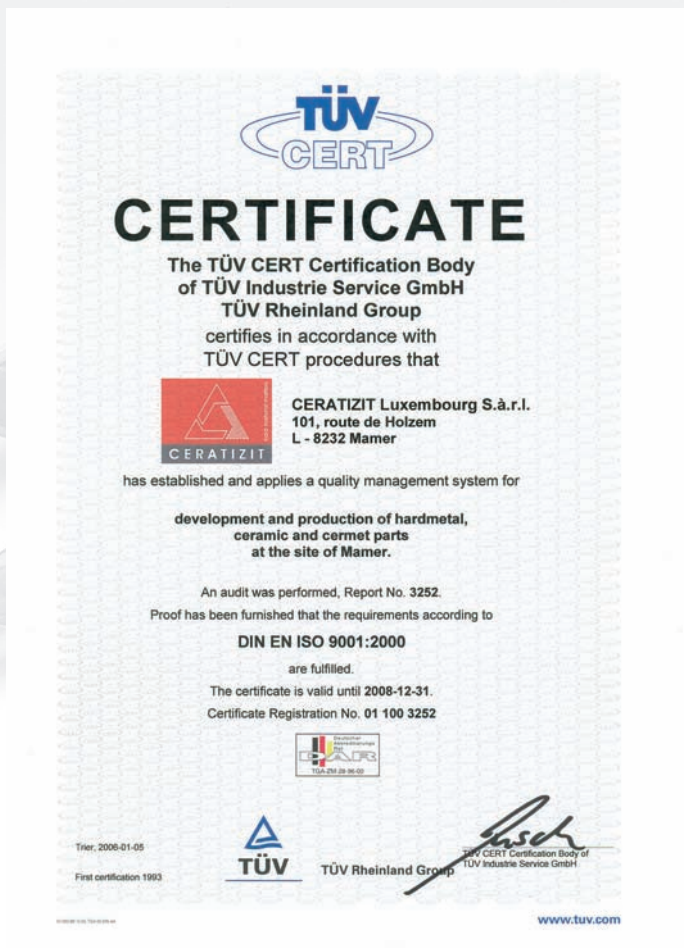
Мы ведем интенсивный диалог с нашими клиентами и стремимся развивать долгосрочные деловые отношения сотрудничества. Решение проблем и учет мнения наших деловых партнеров - руководящий принцип для всех служащих CERATIZIT во всем мире.



Прямые продажи и торговые партнеры

Сертификаты

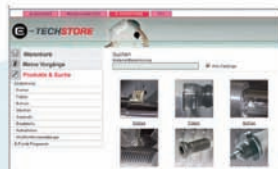
Наша система менеджмента качества соответствует высочайшим стандартам.



CERATIZIT - эффективный сервис

Потребитель может проверить наличие инструмента, использовать программы сервиса, а также получить профессиональные рекомендации.
Складская программа (для наиболее распространенных заготовок диаметром от 1 до 46 мм из современных сплавов) ориентирована на потребности заказчика и помогает повысить эффективность производства.

CERATIZIT E-TechStore



- Круглосуточный доступ
- Online отслеживание заказов
- Удобная навигация
- Круглосуточная отгрузка (Европа)

CERATIZIT QuickService



- Небольшие количества, в соответствии с вашими потребностями
- Стержни изготовленные по индивидуальному заказу
- Quick service: поставка через 3 дня

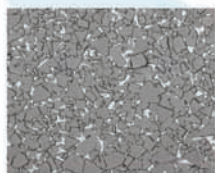
Защита окружающей среды



- Производственные процессы без использования растворителей
- Переработка использованного инструмента
- Сертифицированные, природосберегающие технологии переработки отходов



Классы CERATIZIT



- Соответствующие классы для каждой области применения
- Алюминий, сталь, титан
 - HSC/НПС (высокоскоростная обработка)
 - Обработка твердых материалов >64HRC
 - Постоянное совершенствование классов

CERATIZIT - заготовки



- Гибко и быстро
- Изготовление в соответствии с чертежами заказчика
 - С внутренним охлаждением и без него
 - Внутренние и наружные резьбы

Содержание

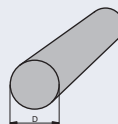
	Система обозначения	6-7
	Описание классов	8-10
	RR Спеченные стержни	11-15
	RG Шлифованные стержни	16-18
	RGDC + RGDCW Шлифованные стержни фиксированной длины, Шлифованные стержни, хвостовик Weldon	19-20
	RGDO Шлифованные стержни для сверхдлинных концевых фрез	21
	RRK2 + SBR2 Спеченные стержни с двумя спиральными отверстиями	22-26
	LRRK2 Спеченные стержни с двумя спиральными отверстиями - сверхдлинные	27
	FBR2 Спеченные стержни с двумя спиральными отверстиями <math><30^\circ</math>	28
	SBG2 Шлифованные стержни с двумя спиральными отверстиями >math>>30^\circ</math>	29
	RRK3 + SBR3 Спеченные стержни с тремя спиральными отверстиями	30-31
	RRG2 Спеченные стержни с двумя прямыми отверстиями	32-35
	RGG2 Шлифованные стержни с двумя прямыми отверстиями	36
	RRG1 Спеченные стержни с прямым центральным отверстием	37
	FR Спеченные прямоугольные стержни	38-39
	SR Спеченные квадратные стержни	40
	RGDF Стержни из нитрида кремния	41
	GDRK + GDVK + GDV2/P Заготовки для сверл глубокого сверления	42-45
	RTU Напайные пластины для разверток и фрез	46

Система обозначения CERATIZIT

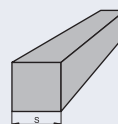
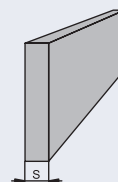
Типы стержней

RR	Спеченные стержни
RG	Шлифованные стержни
RGDCW	Шлиф. стержни с хвостовиком Weldon
RGDC	Шлиф. стержни фиксированной длины
RCDO	Шлиф. стержни для сверхдлинных концевых фрез
RRK	Спеченные стержни со спиральными отверстиями 30
SBR	Спеченные стержни со спиральными отверстиями >30
FBR	Спеченные стержни со спиральными отверстиями <30
RGK	Шлиф. стержни со спиральными отверстиями 30
SBG	Шлиф. стержни со спиральными отверстиями >30
RRG	Спеченные стержни с прямыми отверстиями для СОЖ
RGG	Шлиф. стержни с прямыми отверстиями для СОЖ
GDRK	Заготовки для сверл глубокого сверления
GDVK	
GDV2	
GDV2P	
FR	Прямоугольные стержни
SR	Квадратные стержни

Наружный диаметр [mm]



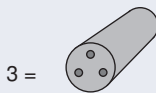
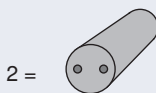
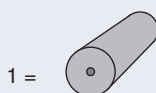
Толщина [mm]



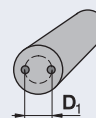
L | RRK | 2 | 1030 / 4,8 /

Сверхдлинные стержни

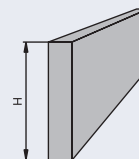
Отверстия для СОЖ



Межцентровый диаметр [mm]

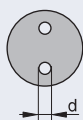


Высота [mm]

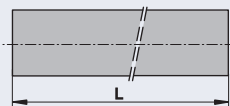


Система обозначения CERATIZIT

Диаметр
отверстий для
СОЖ
[mm]

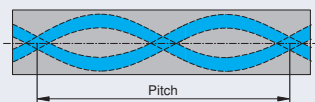


Длина стержня
[mm]



1,3 / 54,4 - 430 TSM33

Номинальный шаг
витка
[mm]



Класс



TSM33

⋮

Классы

Состав и свойства

Класс	Код ISO	Код USA	Размер зерна	TiC/ Ta(Nb)C	Связующее	Плотность	Твердость			Предел прочности при поперечном изгибе TRS		K _{IC} * SEVNB
							HV10	HV30	HRA	MPa	P.S.I.	
КЛАСС КАРБИД ВОЛЬФРАМА - СОБАЛТ												
TSF22	K10-K20	C-2	ультрамелкий	–	8,2	14,55	1970	1930	93,7	4400	638.000	7,5
TSF44	K10-K30	C-2	ультрамелкий	–	12,0	14,10	1760	1730	92,7	4600	667.000	7,8
MG12	K05-K10	C-3	субмикронный	–	6,0	14,80	1820	1790	93,0	3500	507.500	8,2
TSM20	K10-K30	C-3	субмикронный	–	7,5	14,75	1750	1720	92,6	3500	507.500	8,6
TSM33	K20-K40	C-2	субмикронный	–	10,0	14,50	1610	1590	91,9	3700	536.500	9,4
MG18						14,45	1680	1660	92,3	3700	536.500	9,4
CTS18D	K20-K40	C-2	субмикронный	–	9,0	14,55	1610	1590	91,9	3600	522.000	10,4
CTF12A	K15	C-2	мелкий	–	6,0	15,00	1650	1630	92,1	2600	377.000	10,2
HC10	K10	C-3	мелкий	–	5,6	14,95	1760	1730	92,7	2150	311.900	9,2
H20X	K15	C2	мелкий	–	6,0	14,95	1670	1650	92,2	2200	333.500	9,9
КЛАСС WC-TiC/TaNbC - СОБАЛТ												
S4X7	P30-P35	C-5	Fine	12,0	11,0	13,20	1490	1470	91,0	2300	333.500	11,6
КЕРМЕТ												
TCN54	HAT-P20	–	–	–	14,1	6,40	1650	1630	92,1	2000	290.000	8,5
НИТРИД КРЕМНИЯ												
SNC1	CN-K20	–	–	–	9,0	3,25	1550	1530	91,5	1100	159.500	6,5

Градации классов по размеру зерна	
Размер зерна [µm]	Классификация
< 0,2	нано
0,2 - 0,5	ультрамелкий
0,5 - 0,8	субмикронный
0,8 - 1,3	мелкий
1,3 - 2,5	средний
2,5 - 6,0	крупный
> 6,0	очень крупный

Комментарии:

1. Данные в этой таблице отображают типичные параметры материалов. Мы оставляем за собой право изменять данные в соответствии с техническим прогрессом или в связи с дальнейшим совершенствованием нашей продукции.
2. K_{IC}*: Измеренный коэффициент интенсивности растягивающих напряжений (K_{IC}) в значительной степени зависит от геометрии образца и его подготовки. Прямое сравнение с данными полученными при помощи других методов измерения недопустимо.

Описание классов

Ультрамелкие классы



TSF22

Специальный ультрамелкий класс для высокоскоростной обработки. Для обработки сверхтвердых материалов >60 HRC.



TSF44

Специальный ультрамелкий класс для высокоскоростной обработки. Например сталь 1.2311 или 1.2312; закаленная до 59 HRC.



Мелкозернистые и субмикронные классы



MG12

Субмикронный класс для изготовления цельнотвердосплавного инструмента. Для обработки алюминиевых сплавов, армированного пластика, графита, чугунов малой и средней твердости, а также закаленных сталей.



CTF12A

Мелкозернистый класс для цельнотвердосплавного инструмента с алмазным покрытием. Выдающиеся свойства CTF12A в плане адгезии алмазного покрытия обеспечивают превосходные показатели при обработке графита и алюминия.



**TSM33
MG18**

Субмикронный класс для изготовления цельнотвердосплавного инструмента. Для обработки нержавеющей, жаропрочных, хромистых и никельсодержащих сталей, титановых сплавов, материалов не содержащих железо.



CTS18D

Специальный субмикронный класс для высокопроизводительной обработки сталей, нержавеющей сталей и труднообрабатываемых материалов (напр. титан). Оптимальное соотношение прочности и износостойкости.



TSM20

Субмикронный класс для изготовления цельнотвердосплавного инструмента. Для обработки серого и закаленного чугунов, нелегированных сталей, спецсплавов, титановых и танталовых сплавов, пластиков.

Специальные классы



S4X7

Высокая прочность и ударная вязкость для прерывистого резания. Для обработки стальных отливок (в т.ч. с включениями песка), аустенитных сталей на средних и низких скоростях резания, а также для обработки в неблагоприятных условиях.



TCN54

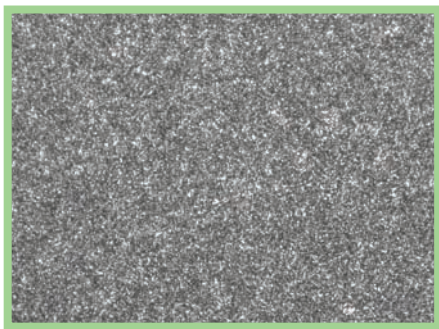
Специальный кермет для изготовления высокотехнологичного инструмента для финишной обработки (высокие требования качества обработанной поверхности и размерной точности).



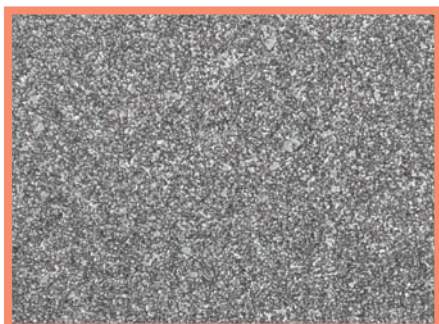
SNC1

Нитрид кремния для обработки серого чугуна.

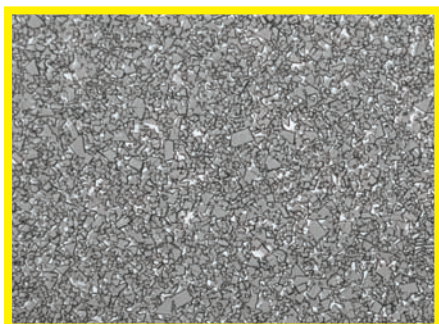
Основы оптимального качества



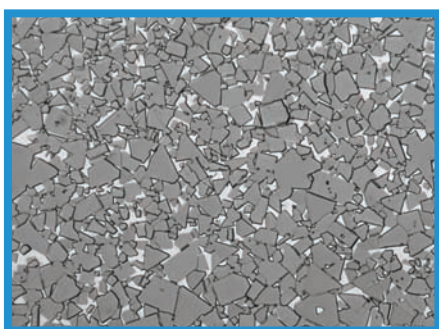
Ультрамелкий класс



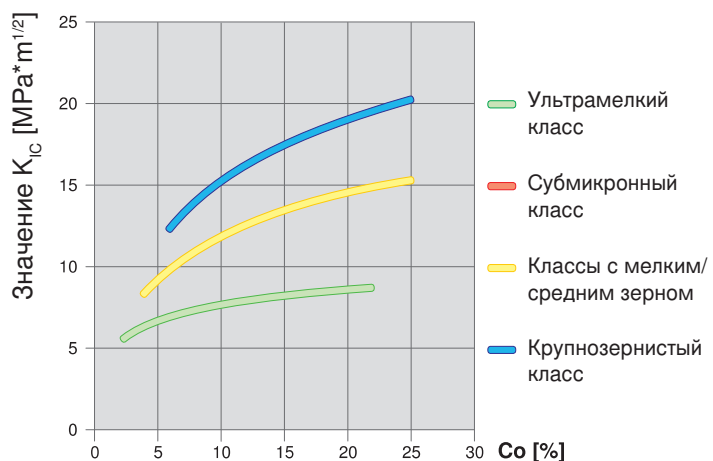
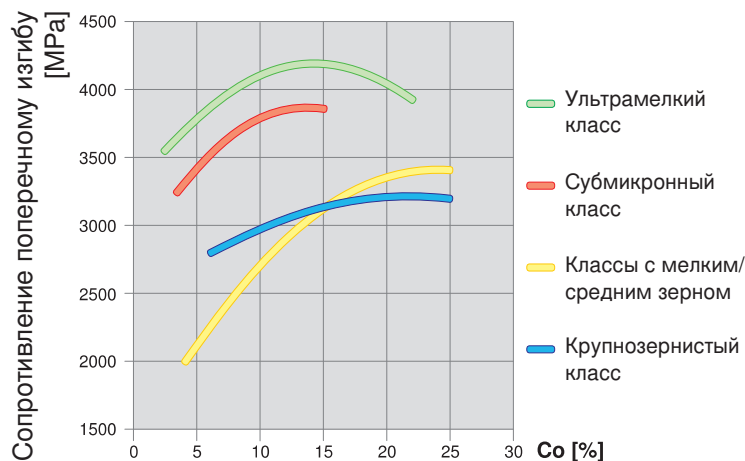
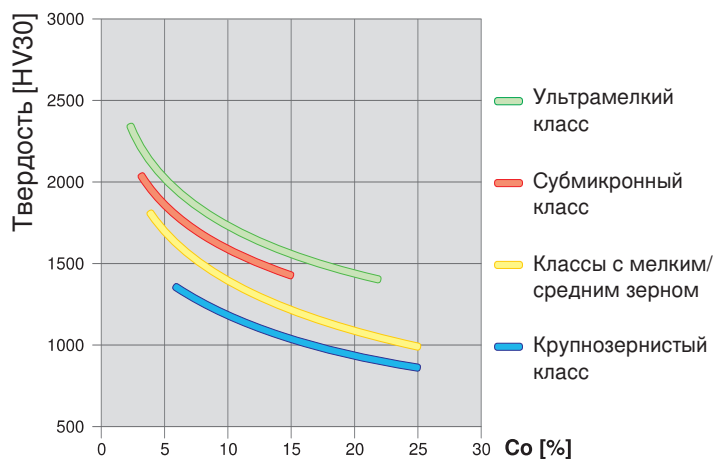
Субмикронный класс



Мелкозернистый класс



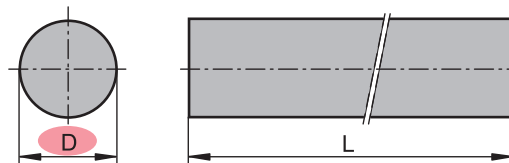
Крупнозернистый класс



Спрос на твердосплавные материалы в производстве прецизионного инструмента огромен. Мы развиваемся в соответствии с требованиями наших клиентов, а иногда мы - на шаг впереди. Обширный диапазон классов CERATIZIT - результат отточенной технологии, многолетнего опыта в области порошковой металлургии и гарантия высокого качества. Наша компетентность - залог Вашего успеха.

Спеченные стержни

Ø 1,15 - 8,20 mm



D mm	Тип, обозначение	L mm	Допуск mm	MG12	CTF12A	TSM20	TSM33	MG18	CTS18D
1,15	RR 0115-325	325	-0/+0.30					●	
1,15	RR 0115-330	330	-0/+0.15				●		
1,65	RR 0165-325	325	-0/+0.30	●				●	
1,65	RR 0165-330	330	-0/+0.15				●		
1,80	RR 0180-330	330	-0/+0.15				●		
2,20	RR 0220-325	325	-0/+0.30	○				●	
2,20	RR 0220-330	330	-0/+0.20				●		
2,70	RR 0270-325	325	-0/+0.30					●	
2,70	RR 0270-330	330	-0/+0.20				●		
3,25	RR 0325-325	325	-0/+0.30	●				●	
3,25	RR 0325-330	330	-0/+0.10		○	●	●		○
3,70	RR 0370-325	325	-0/+0.30					●	
3,70	RR 0370-330	330	-0/+0.20				●		
4,20	RR 0420-325	325	-0/+0.30	●				●	
4,20	RR 0420-330	330	-0/+0.20		○	●	●		○
4,70	RR 0470-325	325	-0/+0.30					●	
4,70	RR 0470-330	330	-0/+0.20				●		
5,20	RR 0520-325	325	-0/+0.30	●				●	
5,20	RR 0520-330	330	-0/+0.25		○	●	●		
5,70	RR 0570-325	325	-0/+0.30					●	
5,70	RR 0570-330	330	-0/+0.25				●		
6,20	RR 0620-325	325	-0/+0.30	●				●	
6,20	RR 0620-330	330	-0/+0.25		▲	●	●		●
6,50	RR 0650-330	330	-0/+0.25			○			
6,70	RR 0670-325	325	-0/+0.30					●	
6,70	RR 0670-330	330	-0/+0.25			○	●		
7,20	RR 0720-325	325	-0/+0.30					●	
7,20	RR 0720-330	330	-0/+0.30				●		
7,70	RR 0770-325	325	-0/+0.30					○	
7,70	RR 0770-330	330	-0/+0.30				●		
8,20	RR 0820-325	325	-0/+0.30	●				●	
8,20	RR 0820-330	330	-0/+0.30		●	●	●		●

● = в наличии на складе

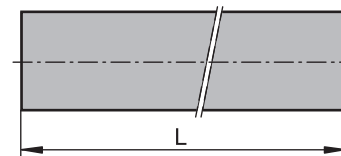
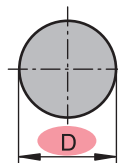
○ = ограниченный склад или по запросу

▲ = новые изделия

Другие классы и размеры по запросу

Спеченные стержни

Ø 8,70 - 17,20 mm



D mm	Тип, обозначение	L mm	Допуск mm	MG12	CTF12A	TSM20	TSM33	MG18	CTS18D
8,70	RR 0870-325	325	-0/+0.30					●	
8,70	RR 0870-330	330	-0/+0.30				●		
9,20	RR 0920-325	325	-0/+0.30					●	
9,20	RR 0920-330	330	-0/+0.30				●		
9,70	RR 0970-325	325	-0/+0.30					●	
9,70	RR 0970-330	330	-0/+0.30				●		
10,20	RR 1020-325	325	-0/+0.30	●				●	
10,20	RR 1020-330	330	-0/+0.30		●	●	●		●
10,70	RR 1070-325	325	-0/+0.30					●	
10,70	RR 1070-330	330	-0/+0.30				●		
11,20	RR 1120-325	325	-0/+0.30					●	
11,20	RR 1120-330	330	-0/+0.30				●		
11,70	RR 1170-325	325	-0/+0.30					○	
11,70	RR 1170-330	330	-0/+0.30				●		
12,20	RR 1220-325	325	-0/+0.30	●				●	
12,20	RR 1220-330	330	-0/+0.30		▲	●	●		●
12,70	RR 1270-325	325	-0/+0.30					●	
12,70	RR 1270-330	330	-0/+0.30			○	●		
13,00	RR 1300-330	330	-0/+0.30				○		
13,20	RR 1320-325	325	-0/+0.30					●	
13,20	RR 1320-330	330	-0/+0.30			○	●		
13,70	RR 1370-325	325	-0/+0.30					○	
13,70	RR 1370-330	330	-0/+0.30				○		
14,20	RR 1420-325	325	-0/+0.30	○				●	
14,20	RR 1420-330	330	-0/+0.30		○	●	●		○
14,70	RR 1470-325	325	-0/+0.30					○	
14,70	RR 1470-330	330	-0/+0.30				●		
15,20	RR 1520-325	325	-0/+0.30					●	
15,20	RR 1520-330	330	-0/+0.30				●		
16,20	RR 1620-325	325	-0/+0.30	●				●	
16,20	RR 1620-330	330	-0/+0.45		●	●	●		●
17,20	RR 1720-325	325	-0/+0.30					●	
17,20	RR 1720-330	330	-0/+0.45				●		

● = в наличии на складе

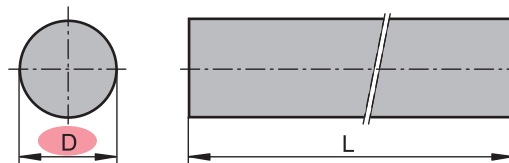
○ = ограниченный склад или по запросу

▲ = новые изделия

Другие классы и размеры по запросу

Спеченные стержни

Ø 18,20 - 46,20 mm



D mm	Тип, обозначение	L mm	Допуск mm	MG12	CTF12A	TSM20	TSM33	MG18	CTS18D
18,20	RR 1820-325	325	-0/+0.30	○				●	
18,20	RR 1820-330	330	-0/+0.45		○	○	●		
19,20	RR 1920-325	325	-0/+0.30					○	
19,20	RR 1920-330	330	-0/+0.45				●		
20,20	RR 2020-325	325	-0/+0.30	●				●	
20,20	RR 2020-330	330	-0/+0.45		○	●	●		○
21,20	RR 2120-325	325	-0/+0.30					○	
21,20	RR 2120-330	330	-0/+0.55				●		
22,20	RR 2220-325	325	-0/+0.30					●	
22,20	RR 2220-330	330	-0/+0.55				●		
23,20	RR 2320-325	325	-0/+0.30					●	
23,20	RR 2320-330	330	-0/+0.55				○		
24,20	RR 2420-325	325	-0/+0.30					●	
24,20	RR 2420-330	330	-0/+0.55				○		
25,20	RR 2520-325	325	-0/+0.30					●	
25,20	RR 2520-330	330	-0/+0.65			●	●		○
25,80	RR 2580-330	330	-0/+0.65				○		
26,20	RR 2620-325	325	-0/+0.60					●	
26,20	RR 2620-330	330	-0/+0.65				●		
28,20	RR 2820-325	325	-0/+0.60					○	
28,20	RR 2820-330	330	-0/+0.65				●		
30,20	RR 3020-325	325	-0/+0.60					○	
30,20	RR 3020-330	330	-0/+0.65				●		
32,20	RR 3220-325	325	-0/+0.60					○	
32,20	RR 3220-330	330	-0/+0.65				●		○
34,20	RR 3420-330	330	-0/+0.65				○		
36,20	RR 3620-330	330	-0/+0.65				●		
38,20	RR 3820-330	330	-0/+0.70				○		
40,20	RR 4020-330	330	-0/+0.70				●		
42,20	RR 4220-330	330	-0/+0.70				▲		
46,20	RR 4620-330	330	-0/+0.70				▲		

● = в наличии на складе

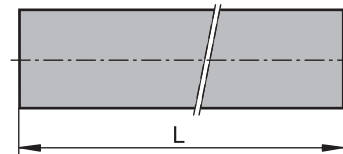
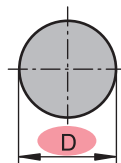
○ = ограниченный склад или по запросу

▲ = новые изделия

Другие классы и размеры по запросу

Спеченные стержни

Для обработки прессформ и сверхтвердых материалов

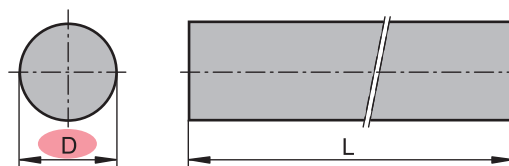


D мм	Тип, обозначение	L мм	Допуск мм	TSF22	TSF44				
2,20	RR 0220-330	330	-0/+0.20		○				
3,25	RR 0325-330	330	-0/+0.10	●	●				
4,20	RR 0420-330	330	-0/+0.20		●				
5,20	RR 0520-330	330	-0/+0.25	○	●				
6,20	RR 0620-330	330	-0/+0.25	●	●				
6,70	RR 0670-330	330	-0/+0.25		○				
8,20	RR 0820-330	330	-0/+0.30	●	●				
10,20	RR 1020-330	330	-0/+0.30	●	●				
11,20	RR 1120-330	330	-0/+0.30		○				
12,20	RR 1220-330	330	-0/+0.30	●	●				
14,20	RR 1420-330	330	-0/+0.30	○	●				
16,20	RR 1620-330	330	-0/+0.45	●	●				
18,20	RR 1820-330	330	-0/+0.45	○	●				
20,20	RR 2020-330	330	-0/+0.45	●	●				
25,20	RR 2520-330	330	-0/+0.65	●	▲				
32,20	RR 3220-330	330	-0/+0.65		○				

- = в наличии на складе
 - = ограниченный склад или по запросу
 - ▲ = новые изделия
- Другие классы и размеры по запросу

Спеченные стержни

Область применения 'P' / кермет



D mm	Тип, обозначение	L mm	Допуск mm	S4X7	TCN54				
3,25	RR 0325-325	325	-0/+0.30	○	○				
4,20	RR 0420-325	325	-0/+0.30	○	○				
5,20	RR 0520-325	325	-0/+0.30	○	○				
6,20	RR 0620-325	325	-0/+0.30	○	●				
8,20	RR 0820-325	325	-0/+0.30	○	●				
10,20	RR 1020-325	325	-0/+0.30	○	●				
12,20	RR 1220-325	325	-0/+0.30	○	●				
14,20	RR 1420-325	325	-0/+0.30	○	○				
16,20	RR 1620-325	325	-0/+0.30	○	●				
20,20	RR 2020-325	325	-0/+0.30	○	●				

● = в наличии на складе

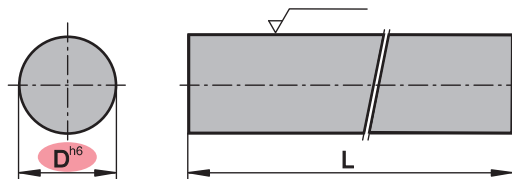
○ = ограниченный склад или по запросу

▲ = новые изделия

Другие классы и размеры по запросу

Шлифованные стержни

Ø 1,00 - 15,00 mm

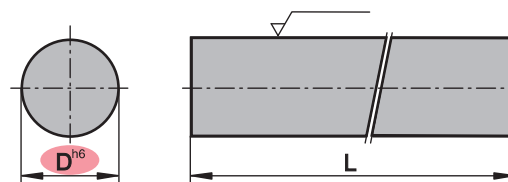


D mm	Тип, обозначение	L mm	Допуск mm	MG12	CTF12A	TSM20	TSM33	MG18	CTS18D
1,00	RG 0100-330	330	+0/-0.006				●		
1,50	RG 0150-330	330	+0/-0.006				●		
2,00	RG 0200-325	325	+0/-0.006					○	
2,00	RG 0200-330	330	+0/-0.006				●		
2,50	RG 0250-330	330	+0/-0.006			●	○		
3,00	RG 0300-325	325	+0/-0.006	○				●	
3,00	RG 0300-330	330	+0/-0.006		○	○	●		○
3,50	RG 0350-330	330	+0/-0.008				○		
4,00	RG 0400-325	325	+0/-0.008	○				●	
4,00	RG 0400-330	330	+0/-0.008		○		●		○
4,50	RG 0450-330	330	+0/-0.008				○		
5,00	RG 0500-325	325	+0/-0.008					●	
5,00	RG 0500-330	330	+0/-0.008				●		
5,50	RG 0550-330	330	+0/-0.008				○		
6,00	RG 0600-325	325	+0/-0.008	●				●	
6,00	RG 0600-330	330	+0/-0.008		●	●	●		●
6,50	RG 0650-330	330	+0/-0.009				○		
7,00	RG 0700-330	330	+0/-0.009				●		
7,50	RG 0750-330	330	+0/-0.009				○		
8,00	RG 0800-325	325	+0/-0.009	●				●	
8,00	RG 0800-330	330	+0/-0.009		○	●	●		●
8,50	RG 0850-330	330	+0/-0.009				○		
9,00	RG 0900-330	330	+0/-0.009				●		
9,50	RG 0950-330	330	+0/-0.009				○		
10,00	RG 1000-325	325	+0/-0.009	●				●	
10,00	RG 1000-330	330	+0/-0.009		○	●	●		●
11,00	RG 1100-330	330	+0/-0.011				●		
12,00	RG 1200-325	325	+0/-0.011	●				●	
12,00	RG 1200-330	330	+0/-0.011		○	●	●		●
13,00	RG 1300-330	330	+0/-0.011				●		
14,00	RG 1400-325	325	+0/-0.011	○				●	
14,00	RG 1400-330	330	+0/-0.011		○	○	●		○
15,00	RG 1500-330	330	+0/-0.011				●		

● = в наличии на складе
 ○ = ограниченный склад или по запросу
 ▲ = новые изделия
 Другие классы и размеры по запросу

Шлифованные стержни

Ø 16,00 - 40,00 mm



D mm	Тип, обозначение	L mm	Допуск mm	MG12	CTF12A	TSM20	TSM33	MG18	CTS18D
16,00	RG 1600-325	325	+0/-0.011	○				●	
16,00	RG 1600-330	330	+0/-0.011		○	●	●		●
18,00	RG 1800-325	325	+0/-0.011					○	
18,00	RG 1800-330	330	+0/-0.011		○	○	●		
19,00	RG 1900-330	330	+0/-0.013				○		
20,00	RG 2000-325	325	+0/-0.013	○				●	
20,00	RG 2000-330	330	+0/-0.013		○	●	●		●
22,00	RG 2200-330	330	+0/-0.013				●		
24,00	RG 2400-330	330	+0/-0.013				○		
25,00	RG 2500-325	325	+0/-0.013					●	
25,00	RG 2500-330	330	+0/-0.013				●		○
26,00	RG 2600-330	330	+0/-0.013				○		
28,00	RG 2800-330	330	+0/-0.013				○		
30,00	RG 3000-330	330	+0/-0.013				●		
32,00	RG 3200-330	330	+0/-0.016				●		○
38,00	RG 3800-330	330	+0/-0.016				○		
40,00	RG 4000-330	330	+0/-0.016				▲		

● = в наличии на складе

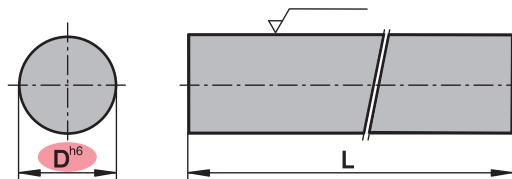
○ = ограниченный склад или по запросу

▲ = новые изделия

Другие классы и размеры по запросу

Шлифованные стержни

Для обработки прессформ и сверхтвердых материалов



D mm	Тип, обозначение	L mm	Допуск mm						
				TSF22	TSF44				
2,00	RG 0200-330	330	+0/-0.006		○				
3,00	RG 0300-330	330	+0/-0.006	●	●				
4,00	RG 0400-330	330	+0/-0.008	●	●				
5,00	RG 0500-330	330	+0/-0.008	○					
6,00	RG 0600-330	330	+0/-0.008	●	●				
8,00	RG 0800-330	330	+0/-0.009	●	●				
10,00	RG 1000-330	330	+0/-0.009	●	●				
12,00	RG 1200-330	330	+0/-0.011	●	●				
14,00	RG 1400-330	330	+0/-0.011		●				
16,00	RG 1600-330	330	+0/-0.011	●	●				
18,00	RG 1800-330	330	+0/-0.011		○				
20,00	RG 2000-330	330	+0/-0.013	●	●				
25,00	RG 2500-330	330	+0/-0.013	○	●				

● = в наличии на складе

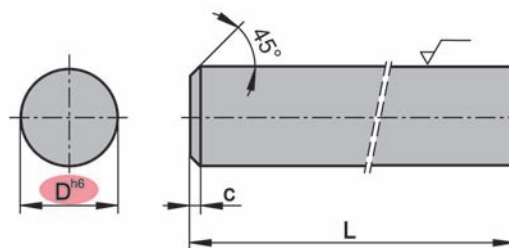
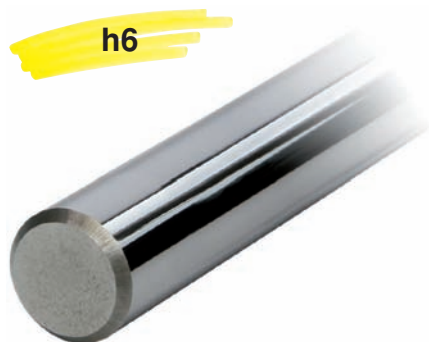
○ = ограниченный склад или по запросу

▲ = новые изделия

Другие классы и размеры по запросу

Шлифованные стержни

Заготовки для цельнотвердосплавных фрез по DIN 6527, короткие или длинные



D mm	Тип, обозначение	L mm	Допуск mm	c mm	TSF22	TSF44	TSM33	CTS18D
3,00	RGDC 0300-039	39	+0/-0.006	0,30	●	●	●	
4,00	RGDC 0400-051	51	+0/-0.008	0,40	●	●	●	
5,00	RGDC 0500-051	51	+0/-0.008	0,40		●	●	
6,00	RGDC 0600-051	51	+0/-0.008	0,40	●	○	●	
6,00	RGDC 0600-055	55	+0/-0.008	0,40		○	●	
6,00	RGDC 0600-058	58	+0/-0.008	0,40	●	●	●	●
8,00	RGDC 0800-059	59	+0/-0.009	0,60		○	●	
8,00	RGDC 0800-064	64	+0/-0.009	0,60	●	●	●	●
10,00	RGDC 1000-067	67	+0/-0.009	0,60		○	●	
10,00	RGDC 1000-073	73	+0/-0.009	0,60	●	●	●	●
12,00	RGDC 1200-074	74	+0/-0.011	0,80		○	●	
12,00	RGDC 1200-084	84	+0/-0.011	0,80	●	●	●	●
14,00	RGDC 1400-076	76	+0/-0.011	0,80			●	
14,00	RGDC 1400-084	84	+0/-0.011	0,80	○	○	●	
16,00	RGDC 1600-083	83	+0/-0.011	0,80	○		●	
16,00	RGDC 1600-093	93	+0/-0.011	0,80	●	●	●	●
18,00	RGDC 1800-093	93	+0/-0.011	1,00			●	
20,00	RGDC 2000-093	93	+0/-0.013	1,00	○		●	
20,00	RGDC 2000-105	105	+0/-0.013	1,00		●	●	●

● = в наличии на складе

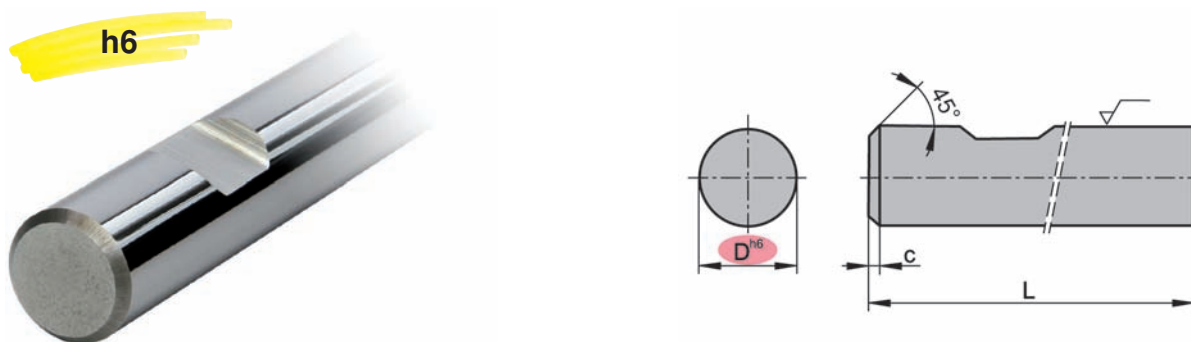
○ = ограниченный склад или по запросу

▲ = новые изделия

Другие классы и размеры по запросу

Шлифованные стержни по DIN 6527

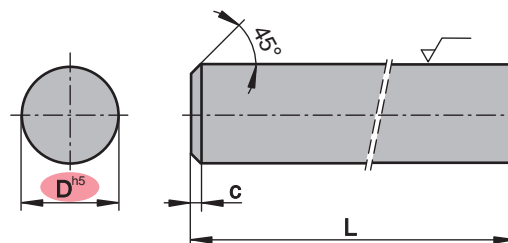
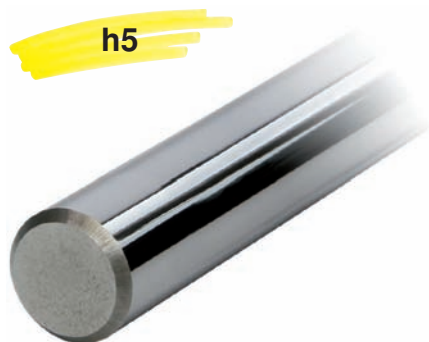
Хвостовик Weldon DIN 6535



D mm	Тип, обозначение	L mm	Допуск mm	c mm	TSM33			
6,00	RGDCW 0600-051	51	+0/-0.008	0,40	▲			
6,00	RGDCW 0600-055	55	+0/-0.008	0,40	▲			
6,00	RGDCW 0600-058	58	+0/-0.008	0,40	▲			
8,00	RGDCW 0800-064	64	+0/-0.009	0,60	▲			
10,00	RGDCW 1000-067	67	+0/-0.009	0,60	▲			
10,00	RGDCW 1000-073	73	+0/-0.009	0,60	▲			
12,00	RGDCW 1200-074	74	+0/-0.011	0,80	▲			
12,00	RGDCW 1200-084	84	+0/-0.011	0,80	▲			
16,00	RGDCW 1600-093	93	+0/-0.011	0,80	▲			
20,00	RGDCW 2000-093	93	+0/-0.013	1,00	▲			
20,00	RGDCW 2000-105	105	+0/-0.013	1,00	▲			

- = в наличии на складе
 - = ограниченный склад или по запросу
 - ▲ = новые изделия
- Другие классы и размеры по запросу

Шлифованные стержни для длинных концевых фрез



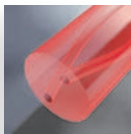
D mm	Тип, обозначение	L mm	Допуск mm	c mm	TSF44	TSM33		
6,00	RGDO 0600-100	100	+0/-0.005	0,40	●	●		
8,00	RGDO 0800-100	100	+0/-0.006	0,60	●	●		
8,00	RGDO 0800-120	120	+0/-0.006	0,60	●	○		
10,00	RGDO 1000-100	100	+0/-0.006	0,60	●	●		
10,00	RGDO 1000-120	120	+0/-0.006	0,60	●			
12,00	RGDO 1200-100	100	+0/-0.008	0,80	●	●		
12,00	RGDO 1200-120	120	+0/-0.008	0,80	●	●		
16,00	RGDO 1600-120	120	+0/-0.008	0,80	●	○		
20,00	RGDO 2000-150	150	+0/-0.009	1,00	○			
25,00	RGDO 2500-125	125	+0/-0.009	1,00	○	○		
25,00	RGDO 2500-150	150	+0/-0.009	1,00	○			

● = в наличии на складе

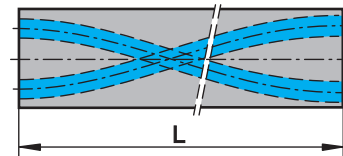
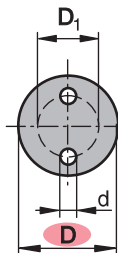
○ = ограниченный склад или по запросу

▲ = новые изделия

Другие классы и размеры по запросу



Спеченные стержни с двумя спиральными отверстиями, Ø 3,30 - 7,30 mm



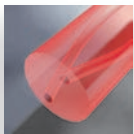
D mm	Тип, обозначение	L mm	D ₁ mm	d mm	Шаг витка		MG18	TSM20	TSM33
					mm	Градусы			
3,30	RRK2 0330/0,30/0,15/11,2-330	330	0,30	0,15	11,20	40,1			○
3,30	RRK2 0330/0,80/0,23/11,5-330	330	0,80	0,23	11,50	39,3			○
3,80	RRK2 0380/1,8/0,5/19,04-330	330	1,80	0,50	19,04	26,3			○
4,20	RRK2 0420/1,3/0,7/18,0-330	330	1,30	0,70	18,00	34,9			○
4,30	RRK2 0430/2,1/0,45/21,8-325	325	2,10	0,45	21,80	30,0	○		
5,30	RRK2 0530/2,2/0,6/24,5-325	325	2,20	0,60	24,50	32,7	○		
6,30	RRK2 0630/1,6/0,5/18,0-325	325	1,60	0,50	18,00	46,3	●		
6,30	RRK2 0630/1,6/0,5/18,0-350	350	1,60	0,50	18,00	46,3			●
6,30	SBR2 0630/1,9/0,7/22,5-330	330	1,90	0,70	22,50	40,0		○	●
6,30	SBR2 0630/1,9/0,7/22,5-350	350	1,90	0,70	22,50	40,0			●
6,30	SBR2 0630/1,9/0,7/23,0-325	325	1,90	0,70	23,00	39,3	●		
6,30	SBR2 0630/2,0/0,5/22,5-325	325	2,00	0,50	22,50	40,0	●		
6,30	RRK2 0630/2,0/0,9/32,7-330	330	2,00	0,90	32,70	30,0			●
6,30	RRK2 0630/2,2/0,7/32,7-330	330	2,20	0,70	32,70	30,0			○
6,30	RRK2 0630/2,2/0,7/32,7-350	350	2,20	0,70	32,70	30,0			●
6,30	RRK2 0630/2,2/0,9/29,0-350	350	2,20	0,90	29,00	33,0			●
6,30	RRK2 0630/2,5/1,0/32,7-325	325	2,50	1,00	32,70	30,0	●		
6,30	RRK2 0630/2,7/0,8/32,7-330	330	2,70	0,80	32,70	30,0		○	●
6,30	RRK2 0630/2,7/0,8/32,7-350	350	2,70	0,80	32,70	30,0			○
6,80	RRK2 0680/2,7/0,8/35,4-330	330	2,70	0,80	35,40	28,0			○
7,30	SBR2 0730/2,3/0,7/26,2-325	325	2,30	0,70	26,20	40,0	●		
7,30	RRK2 0730/3,2/0,9/40,8-330	330	3,20	0,90	40,80	28,3			●
7,30	RRK2 0730/3,5/0,9/38,1-325	325	3,50	0,90	38,10	30,0	●		

● = в наличии на складе

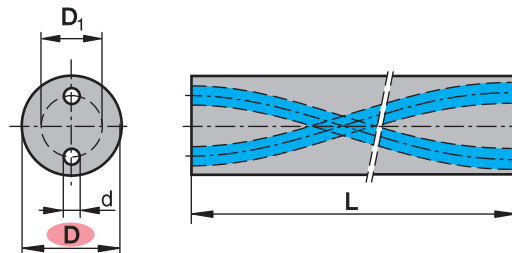
○ = ограниченный склад или по запросу

▲ = новые изделия

Другие классы и размеры по запросу



Спеченные стержни с двумя спиральными отверстиями, Ø 8,30 -11,80 mm



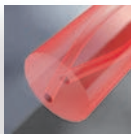
D mm	Тип, обозначение	L mm	D ₁ mm	d mm	Шаг витка		MG18	TSM20	TSM33
					mm	Градусы			
8,30	SBR2 0830/2,3/0,7/27,2-330	330	2,30	0,70	27,20	42,7		○	●
8,30	SBR2 0830/2,9/0,7/30,0-325	325	2,90	0,70	30,00	40,0	●		
8,30	RRK2 0830/2,9/0,9/35,0-330	330	2,90	0,90	35,00	35,7			○
8,30	RRK2 0830/3,3/1,0/35,0-325	325	3,30	1,00	35,00	35,7	○		
8,30	RRK2 0830/3,3/1,0/35,0-330	330	3,30	1,00	35,00	35,7			○
8,30	RRK2 0830/3,3/1,0/35,0-350	350	3,30	1,00	35,00	35,7			●
8,30	RRK2 0830/3,3/1,0/43,5-325	325	3,30	1,00	43,50	30,0	●		
8,30	RRK2 0830/3,4/1,0/43,5-330	330	3,40	1,00	43,50	30,0		●	●
8,30	RRK2 0830/3,4/1,0/43,5-350	350	3,40	1,00	43,50	30,0			●
8,30	RRK2 0830/3,6/0,9/38,1-325	325	3,60	0,90	38,10	33,4	○		
8,80	RRK2 0880/3,7/1,0/46,3-330	330	3,70	1,00	46,30	28,5			○
9,30	SBR2 0930/3,0/0,7/33,7-325	325	3,00	0,70	33,70	40,0	○		
9,30	RRK2 0930/4,2/1,0/49,0-330	330	4,20	1,00	49,00	30,0			○
9,30	RRK2 0930/4,35/1,0/49,0-325	325	4,35	1,00	49,00	30,0	○		
9,80	RRK2 0980/4,8/1,3/54,4-330	330	4,80	1,30	54,40	27,5			○
10,30	SBR2 1030/2,7/0,8/37,0-330	330	2,70	0,80	37,00	40,3		○	●
10,30	SBR2 1030/3,2/0,8/37,4-325	325	3,20	0,80	37,40	40,0	●		
10,30	RRK2 1030/3,9/1,1/46,0-330	330	3,90	1,10	46,00	34,3			○
10,30	RRK2 1030/4,4/1,15/46,0-325	325	4,40	1,15	46,00	34,3	○		
10,30	RRK2 1030/4,4/1,15/46,0-330	330	4,40	1,15	46,00	34,3			●
10,30	RRK2 1030/4,8/1,3/54,0-325	325	4,80	1,30	54,00	30,2	●		
10,30	RRK2 1030/4,8/1,3/54,4-330	330	4,80	1,30	54,40	30,0		●	●
10,30	RRK2 1030/5,0/1,2/49,0-325	325	5,00	1,20	49,00	32,7	●		
10,80	SBR2 1080/3,5/0,8/39,3-330	330	3,50	0,80	39,30	38,6			○
11,30	SBR2 1130/3,2/0,8/41,2-325	325	3,20	0,80	41,20	40,0	○		
11,30	RRK2 1130/5,5/1,5/59,9-325	325	5,50	1,50	59,00	30,0	●		
11,30	RRK2 1130/5,7/1,5/59,9-330	330	5,70	1,50	59,90	30,0			○
11,80	RRK2 1180/6,3/1,7/65,3-330	330	6,30	1,70	65,30	27,9			○

● = в наличии на складе

○ = ограниченный склад или по запросу

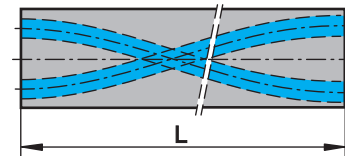
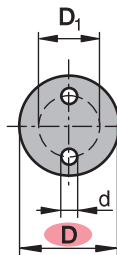
▲ = новые изделия

Другие классы и размеры по запросу



Спеченные стержни

с двумя спиральными отверстиями, Ø 12,30 -16,30 mm



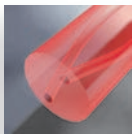
D mm	Тип, обозначение	L mm	D ₁ mm	d mm	Шаг витка		MG18	TSM20	TSM33
					mm	Градусы			
12,30	SBR2 1230/3,50/1,0/46,3-330	330	3,70	1,00	46,30	39,2			●
12,30	SBR2 1230/3,7/1,0/46,3-330	330	3,70	1,00	46,30	39,2		○	●
12,30	SBR2 1230/4,0/0,9/44,9-325	325	4,00	0,90	44,90	40,0	●		
12,30	RRK2 1230/5,0/1,35/57,0-330	330	5,00	1,35	57,00	33,5			●
12,30	RRK2 1230/5,4/1,5/57,0-250	250	5,40	1,50	57,00	33,5			●
12,30	RRK2 1230/5,4/1,5/57,0-325	325	5,40	1,50	57,00	33,5	●		
12,30	RRK2 1230/5,4/1,5/57,0-330	330	5,40	1,50	57,00	33,5			●
12,30	RRK2 1230/6,0/1,5/59,9-325	325	6,00	1,50	59,90	32,2	○		
12,30	RRK2 1230/6,3/1,6/65,3-325	325	6,30	1,60	65,30	30,0	●		
12,30	RRK2 1230/6,3/1,7/65,3-250	250	6,30	1,70	65,30	30,0			●
12,30	RRK2 1230/6,3/1,7/65,3-330	330	6,30	1,70	65,30	30,0		●	●
13,30	SBR2 1330/4,4/1,0/48,7-325	325	4,40	1,00	48,70	40,0	●		
13,30	RRK2 1330/6,5/1,6/70,7-325	325	6,50	1,60	70,70	30,0	●		
13,30	RRK2 1330/7,0/1,7/70,7-330	330	7,00	1,70	70,70	30,0			○
14,30	SBR2 1430/4,2/1,15/54,4-330	330	4,20	1,15	54,40	39,0			●
14,30	SBR2 1430/4,65/1,1/52,4-325	325	4,65	1,10	52,40	40,0	●		
14,30	SBR2 1430/4,8/1,3/54,4-330	330	4,80	1,30	54,40	39,0		○	●
14,30	RRK2 1430/6,0/1,60/65,0-330	330	6,00	1,60	65,00	34,1			○
14,30	RRK2 1430/6,7/1,8/76,2-265	265	6,70	1,80	76,20	30,0			●
14,30	RRK2 1430/6,7/1,8/76,2-330	330	6,70	1,80	76,20	30,0			●
14,30	RRK2 1430/7,0/2,0/76,2-265	265	7,00	2,00	76,20	30,0			●
14,30	RRK2 1430/7,0/2,0/76,2-325	325	7,00	2,00	76,20	30,0	●		
14,30	RRK2 1430/7,0/2,0/76,2-330	330	7,00	2,00	76,20	30,0			●
14,30	RRK2 1430/7,2/1,6/70,7-325	325	7,20	1,60	70,70	31,9	○		
14,30	RRK2 1430/7,6/2,0/76,2-330	330	7,60	2,00	76,20	30,0		○	●
14,80	SBR2 1480/4,9/1,1/54,4-330	330	4,90	1,10	54,40	39,0			○
15,30	SBR2 1530/4,9/1,2/56,1-325	325	4,90	1,20	56,10	40,0	○		
15,30	RRK2 1530/7,6/2,0/81,6-330	330	7,60	2,00	81,60	30,0			●
15,30	RRK2 1530/7,7/2,0/81,6-325	325	7,70	2,00	81,60	30,0	●		
16,30	SBR2 1630/4,9/1,4/62,0-330	330	4,90	1,40	62,00	39,0			●
16,30	SBR2 1630/5,5/1,2/59,9-325	325	5,50	1,20	59,90	40,0	●		
16,30	SBR2 1630/5,7/1,5/62,0-330	330	5,70	1,50	62,00	39,0		○	●

● = в наличии на складе

○ = ограниченный склад или по запросу

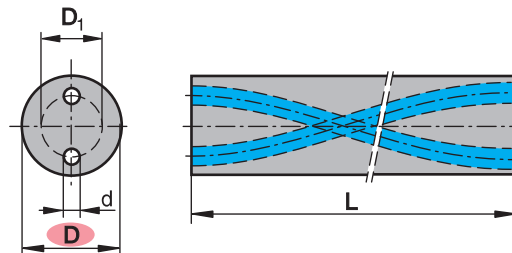
▲ = новые изделия

Другие классы и размеры по запросу



Спеченные стержни

с двумя спиральными отверстиями, Ø 16,30 -22,30 mm



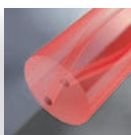
D mm	Тип, обозначение	L mm	D ₁ mm	d mm	Шаг витка		MG18	TSM20	TSM33
					mm	Градусы			
16,30	RRK2 1630/7,0/2,0/73,0-330	330	7,00	2,00	73,00	34,6			●
16,30	RRK2 1630/8,0/2,0/87,1-280	280	8,00	2,00	87,10	30,0			●
16,30	RRK2 1630/8,0/2,0/87,1-330	330	8,00	2,00	87,10	30,0			●
16,30	RRK2 1630/8,4/2,0/81,6-325	325	8,40	2,00	81,60	31,6	●		
16,30	RRK2 1630/8,6/2,5/87,1-280	280	8,60	2,50	87,10	30,0			●
16,30	RRK2 1630/8,6/2,5/87,1-325	325	8,60	2,50	87,10	30,0	●		
16,30	RRK2 1630/8,6/2,5/87,1-330	330	8,60	2,50	87,10	30,0		○	●
17,30	SBR2 1730/5,75/1,3/63,6-325	325	5,75	1,30	63,60	40,0	○		
17,30	RRK2 1730/8,9/2,5/92,5-325	325	8,90	2,50	92,50	30,0	●		
18,30	SBR2 1830/5,6/1,6/68,0-330	330	5,60	1,60	68,00	39,7			●
18,30	SBR2 1830/6,25/1,5/67,4-325	325	6,25	1,50	67,40	40,0	●		
18,30	SBR2 1830/6,3/1,7/74,2-330	330	6,30	1,70	74,20	37,3			●
18,30	RRK2 1830/7,75/2,2/82,0-330	330	7,75	2,20	82,00	34,6			●
18,30	RRK2 1830/9,0/2,3/98,0-330	330	9,00	2,30	98,00	30,0			●
18,30	RRK2 1830/9,6/2,2/92,5-325	325	9,60	2,20	92,50	31,4	●		
18,30	RRK2 1830/9,7/2,8/98,0-325	325	9,70	2,80	98,00	30,0	○		
18,30	RRK2 1830/9,7/2,8/98,0-330	330	9,70	2,80	98,00	30,0			●
19,30	SBR2 1930/6,5/1,5/71,1-325	325	6,50	1,50	71,10	40,0	○		
19,30	RRK2 1930/10,1/2,8/103,4-325	325	10,10	2,80	103,40	30,0	○		
20,30	SBR2 2030/6,0/1,0/84,3-330	330	6,00	1,00	84,30	36,7			●
20,30	SBR2 2030/7,0/1,7/84,3-330	330	7,00	1,70	84,30	36,7		○	●
20,30	SBR2 2030/7,1/1,5/74,9-325	325	7,10	1,50	74,90	40,0	●		
20,30	RRK2 2030/10,0/2,5/108,8-330	330	10,00	2,50	108,80	30,0			●
20,30	RRK2 2030/10,4/2,5/103,4-325	325	10,40	2,50	103,40	31,3	○		
20,30	RRK2 2030/10,7/3,2/108,8-325	325	10,70	3,20	108,80	30,0	○		
20,30	RRK2 2030/10,7/3,2/108,8-330	330	10,70	3,20	108,80	30,0			○
21,30	SBR2 2130/7,4/1,6/78,6-325	325	7,40	1,60	78,60	40,0	○		
21,30	RRK2 2130/11,5/3,2/114,2-325	325	11,50	3,20	114,20	30,0	○		
22,30	SBR2 2230/7,7/1,7/82,4-325	325	7,70	1,70	82,40	40,0	○		
22,30	RRK2 2230/10,0/2,50/108,0-330	330	10,00	2,50	108,00	32,6			●
22,30	RRK2 2230/11,7/3,2/119,7-330	330	11,70	3,20	119,70	30,0			●
22,30	RRK2 2230/12,0/3,2/119,7-325	325	12,00	3,20	119,70	30,0	○		

● = в наличии на складе

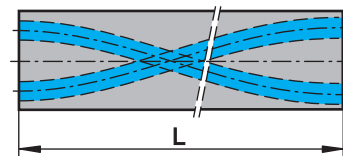
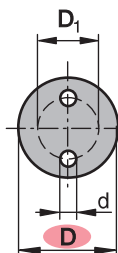
○ = ограниченный склад или по запросу

▲ = новые изделия

Другие классы и размеры по запросу



Спеченные стержни с двумя спиральными отверстиями, Ø 25,30 -35,30 mm



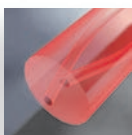
D mm	Тип, обозначение	L mm	D ₁ mm	d mm	Шаг витка		MG18	TSM33	
					mm	Градусы			
25,30	SBR2 2530/7,7/1,75/93,6-330	330	7,70	1,75	93,60	40,0		●	
25,30	RRK2 2530/11,5/3,5/119,0-330	330	11,50	3,50	119,00	33,4		●	
25,30	RRK2 2530/12,0/2,5/119,0-330	330	12,00	2,50	119,00	33,4		●	
25,30	RRK2 2530/12,0/3,2/139,3-325	325	12,00	3,20	139,30	29,4	●		
26,30	RRK2 2630/12,0/2,5/148,0-330	330	12,00	2,50	148	28,9	●		
28,30	SBR2 2830/9,0/2,0/107,7-330	330	9,00	2,00	107,8	39,2	●		
28,30	RRK2 2830/14,8/2,5/159,0-330	330	14,80	2,50	159	29,0	●		
30,30	SBR2 3030/10,0/2,0/116,0-330	330	10,00	2,00	116	39,0	●		
30,30	RRK2 3030/16,0/2,5/172,0-330	330	16,00	2,50	172	28,7	●		
32,30	SBR2 3230/11,0/2,0/119,8-330	330	11,00	2,00	119,80	40,0	●		
32,30	RRK2 3230/17,0/3,0/177,8-330	330	17,00	3,00	177,8	29,5	●		
35,30	RRK2 3530/18,0/3,0/189,5-330	330	18,00	3,00	189,5	30,0	○		

● = в наличии на складе

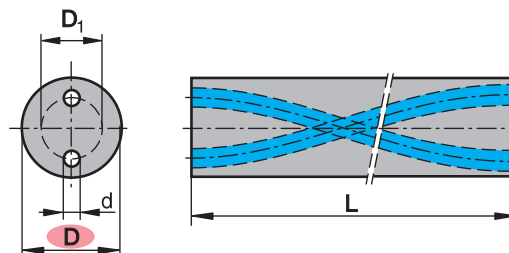
○ = ограниченный склад или по запросу

▲ = новые изделия

Другие классы и размеры по запросу



Спеченные стержни с двумя спиральными отверстиями - XXL



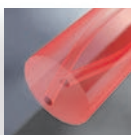
D mm	Тип, обозначение	L mm	D ₁ mm	d mm	Шаг витка		TSM33		
					mm	Градусы			
6,30	LRRK2 0630/1,6/0,4/18,0-430	430	1,60	0,40	18,00	46,3	▲		
6,30	LSBR2 0630/2,0/0,5/22,5-430	430	2,00	0,50	22,50	40,5	●		
6,30	LRRK2 0630/2,2/0,7/29,0-430	430	2,20	0,70	29,00	33,0	●		
6,30	LRRK2 0630/2,7/0,8/32,7-430	430	2,70	0,80	32,70	30,0	▲		
8,30	LRRK2 0830/3,4/1,0/43,5-430	430	3,40	1,00	43,50	30,0	●		
10,30	LRRK2 1030/4,8/1,3/54,4-430	430	4,80	1,30	54,40	30,0	●		
12,30	LRRK2 1230/6,3/1,7/65,3-430	430	6,30	1,70	65,30	30,0	●		
14,30	LRRK2 1430/6,7/1,8/76,2-430	430	6,70	1,80	76,20	30,0	●		
16,30	LRRK2 1630/8,0/2,0/87,1-430	430	8,00	2,00	87,10	30,0	●		
18,30	LRRK2 1830/9,0/2,3/98,0-430	430	9,00	2,30	98,00	30,0	○		
20,30	LRRK2 2030/10,0/2,5/108,8-430	430	10,00	2,50	108,80	30,0	●		
25,30	LRRK2 2530/12,0/2,5/119,0-430	430	12,00	2,50	119,00	33,4	●		

● = в наличии на складе

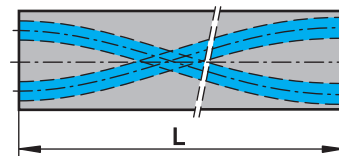
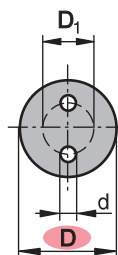
○ = ограниченный склад или по запросу

▲ = новые изделия

Другие классы и размеры по запросу



Спеченные стержни с двумя спиральными отверстиями - угол витка 15°



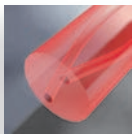
D mm	Тип, обозначение	L mm	D ₁ mm	d mm	Шаг витка		TSM33		
					mm	Градусы			
6,30	FBR2 0630/1,9/0,6/46,9-415	415	1,90	0,60	46,90	21,9	▲		
6,30	FBR2 0630/2,6/0,7/70,35-330	330	2,60	0,70	70,35	15,0	●		
6,30	FBR2 0630/2,6/0,7/70,35-415	415	2,60	0,70	70,35	15,0	○		
8,30	FBR2 0830/3,3/1,0/70,34-415	415	3,30	1,00	70,34	19,7	○		
8,30	FBR2 0830/3,6/1,25/93,8-330	330	3,60	1,25	93,80	15,0	▲		
8,30	FBR2 0830/3,6/1,25/93,8-415	415	3,60	1,25	93,80	15,0	▲		
10,30	FBR2 1030/4,4/1,2/93,80-415	415	4,40	1,20	93,80	18,5	○		
10,30	FBR2 1030/4,8/1,4/117,25-330	330	4,80	1,40	117,25	15,0	●		
10,30	FBR2 1030/4,8/1,4/117,25-415	415	4,80	1,40	117,25	15,0	○		
12,30	FBR2 1230/5,4/1,5/117,25-415	415	5,40	1,50	117,25	17,8	○		
12,30	FBR2 1230/6,25/1,55/140,7-330	330	6,25	1,55	140,70	15,0	●		
12,30	FBR2 1230/6,25/1,55/140,7-415	415	6,25	1,55	140,70	15,0	●		
14,30	FBR2 1430/5,0/2,0/140,7-415	415	5,00	2,00	140,70	17,4	○		
14,30	FBR2 1430/6,7/1,9/164,14-330	330	6,70	1,90	164,14	15,0	●		
14,30	FBR2 1430/6,7/1,9/164,14-415	415	6,70	1,90	164,14	15,0	○		
16,30	FBR2 1630/5,0/2,0/164,15-415	415	5,00	2,00	164,15	17,0	○		
16,30	FBR2 1630/8,0/2,1/187,59-330	330	8,00	2,10	187,59	15,0	▲		
18,30	FBR2 1830/9,0/2,3/211,0-330	330	9,00	2,30	211,00	15,0	▲		
20,30	FBR2 2030/10,0/2,5/234,49-330	330	10,00	2,50	234,49	15,0	▲		
22,30	FBR2 2230/12,0/2,5/257,94-330	330	12,00	2,50	257,94	15,0	○		

● = в наличии на складе

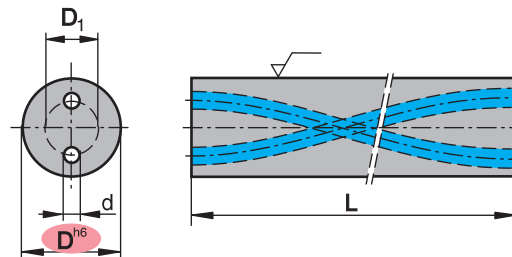
○ = ограниченный склад или по запросу

▲ = новые изделия

Другие классы и размеры по запросу



Шлифованные стержни с двумя спиральными отверстиями



D mm	Тип, обозначение	L mm	D ₁ mm	d mm	Шаг витка		TSM33		
					mm	Градусы			
6,00	SBG2 0600/1,9/0,7/22,5-330	330	1,90	0,70	22,50	40,0	●		
6,00	RGK2 0600/2,7/0,8/32,7-330	330	2,70	0,80	32,70	30,0	●		
8,00	SBG2 0800/2,3/0,7/27,2-330	330	2,30	0,70	27,20	42,7	●		
8,00	RGK2 0800/3,4/1,0/43,5-330	330	3,40	1,00	43,50	30,0	●		
10,00	SBG2 1000/2,7/0,8/37,0-330	330	2,70	0,80	37,00	40,3	●		
10,00	RGK2 1000/4,8/1,3/54,4-330	330	4,80	1,30	54,40	30,0	●		
12,00	SBG2 1200/3,7/1,0/46,3-330	330	3,70	1,00	46,30	39,2	●		
12,00	RGK2 1200/6,3/1,7/65,3-330	330	6,30	1,70	65,30	30,0	●		
14,00	SBG2 1400/4,8/1,3/54,4-330	330	4,80	1,30	54,40	39,0	●		
14,00	RGK2 1400/6,7/1,8/76,2-330	330	6,70	1,80	76,20	30,0	●		
16,00	SBG2 1600/5,7/1,5/62,0-330	330	5,70	1,50	62,00	39,0	●		
16,00	RGK2 1600/8,0/2,0/87,1-330	330	8,00	2,00	87,10	30,0	●		
18,00	SBG2 1800/6,3/1,7/74,2-330	330	6,30	1,70	74,20	37,3	○		
18,00	RGK2 1800/9,0/2,3/98,0-330	330	9,00	2,30	98,00	30,0	●		
20,00	SBG2 2000/7,0/1,7/84,3-330	330	7,00	1,70	84,30	36,7	○		
20,00	RGK2 2000/10,0/2,5/108,8-330	330	10,00	2,50	108,80	30,0	●		
25,00	SBG2 2500/7,7/1,75/93,6-330	330	7,70	1,75	93,60	40,0	○		
25,00	RGK2 2500/12,0/2,5/119,0-330	330	12,00	2,50	119,00	33,4	○		

● = в наличии на складе

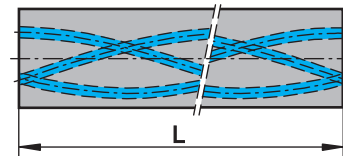
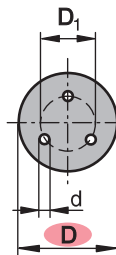
○ = ограниченный склад или по запросу

▲ = новые изделия

Другие классы и размеры по запросу



Спеченные стержни с тремя спиральными отверстиями, Ø 5,30 -17,30 mm

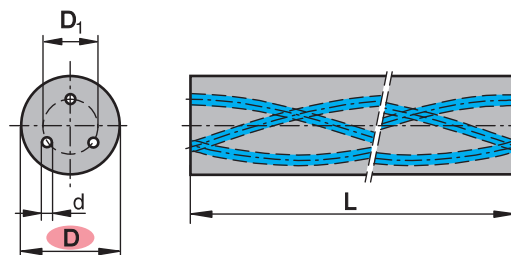


D mm	Тип, обозначение	L mm	D ₁ mm	d mm	Шаг витка		MG18	TSM33	
					mm	Градусы			
5,30	RRK3 0530/2,5/0,5/27,2-325	325	2,50	0,50	27,20	30,0	○		
6,30	SBR3 0630/2,3/0,5/22,5-325	325	2,30	0,50	22,50	40,0	●		
6,30	SBR3 0630/2,3/0,5/22,5-330	330	2,30	0,50	22,50	40,0		○	
6,30	RRK3 0630/2,7/0,8/32,7-330	330	2,70	0,80	32,70	30,0		●	
6,30	RRK3 0630/3,0/0,6/32,6-325	325	3,00	0,60	32,60	30,0	●		
7,30	RRK3 0730/3,5/0,65/38,1-325	325	3,50	0,65	38,10	30,0	○		
8,30	SBR3 0830/2,9/0,7/30,0-325	325	2,90	0,70	30,00	40,0	○		
8,30	RRK3 0830/3,7/0,8/43,5-330	330	3,70	0,80	43,50	30,0		○	
8,30	RRK3 0830/4,0/0,75/43,5-325	325	4,00	0,75	43,50	30,0	●		
9,30	RRK3 0930/4,3/0,9/49,0-330	330	4,30	0,90	49,00	30,0		○	
9,30	RRK3 0930/4,35/0,9/49,0-325	325	4,35	0,90	49,00	30,0	○		
10,30	SBR3 1030/3,5/0,75/37,0-330	330	3,50	0,75	37,00	40,3		○	
10,30	SBR3 1030/3,5/0,75/37,4-325	325	3,50	0,75	37,40	40,0	○		
10,30	RRK3 1030/4,8/0,9/54,4-330	330	4,80	0,90	54,40	30,0		○	
10,30	RRK3 1030/4,9/1,0/54,4-325	325	4,90	1,00	54,40	30,0	●		
11,30	RRK3 1130/5,5/1,1/59,9-325	325	5,50	1,10	59,90	30,0	○		
12,30	SBR3 1230/4,0/0,9/44,9-325	325	4,00	0,90	44,90	40,0	●		
12,30	RRK3 1230/6,0/1,1/65,3-325	325	6,00	1,10	65,30	30,0	●		
12,30	RRK3 1230/6,3/1,3/65,3-330	330	6,30	1,30	65,30	30,0		●	
13,30	SBR3 1330/4,5/1,0/48,7-325	325	4,50	1,00	48,70	40,0	○		
13,30	RRK3 1330/6,5/1,3/70,7-325	325	6,50	1,30	70,70	30,0	○		
14,30	SBR3 1430/4,65/1,2/52,4-325	325	4,65	1,20	52,40	40,0	●		
14,30	RRK3 1430/7,1/1,3/76,2-325	325	7,10	1,30	76,20	30,0	●		
14,30	RRK3 1430/7,6/1,5/76,2-330	330	7,60	1,50	76,20	30,0		●	
15,30	SBR3 1530/4,9/1,2/56,1-325	325	4,90	1,20	56,10	40,0	○		
15,30	RRK3 1530/7,7/1,5/81,6-325	325	7,70	1,50	81,60	30,0	○		
16,30	SBR3 1630/5,5/1,2/59,9-325	325	5,50	1,20	59,90	40,0	●		
16,30	RRK3 1630/8,3/1,5/87,0-325	325	8,30	1,50	87,00	30,0	●		
16,30	RRK3 1630/8,6/1,7/87,1-330	330	8,60	1,70	87,10	30,0		●	
17,30	SBR3 1730/5,75/1,3/63,6-325	325	5,75	1,30	63,60	40,0	○		
17,30	RRK3 1730/8,9/1,6/92,5-325	325	8,90	1,60	92,50	30,0	○		

● = в наличии на складе
 ○ = ограниченный склад или по запросу
 ▲ = новые изделия
 Другие классы и размеры по запросу



Спеченные стержни с тремя спиральными отверстиями, Ø 18,30 -25,30 mm



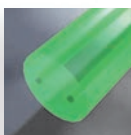
D mm	Тип, обозначение	L mm	D ₁ mm	d mm	Шаг витка		MG18	TSM33	
					mm	Градусы			
18,30	SBR3 1830/6,25/1,5/67,4-325	325	6,25	1,50	67,40	40,0	○		
18,30	RRK3 1830/9,6/1,7/97,9-325	325	9,60	1,70	97,90	30,0	●		
18,30	RRK3 1830/9,7/1,7/98,0-330	330	9,70	1,70	98,00	30,0		●	
19,30	SBR3 1930/6,5/1,5/71,1-325	325	6,50	1,50	71,10	40,0	○		
19,30	RRK3 1930/10,1/1,9/103,4-330	330	10,10	1,90	103,40	30,0		○	
20,30	SBR3 2030/7,1/1,5/74,9-325	325	7,10	1,50	74,90	40,0	●		
20,30	RRK3 2030/10,4/2,0/108,8-325	325	10,40	2,00	108,80	30,0	●		
20,30	RRK3 2030/10,7/2,0/108,8-330	330	10,70	2,00	108,80	30,0		○	
21,30	SBR3 2130/7,4/1,6/78,6-325	325	7,40	1,60	78,60	40,0	○		
21,30	RRK3 2130/11,5/2,0/114,2-325	325	11,50	2,00	114,20	30,0	○		
22,30	SBR3 2230/7,7/1,7/82,4-325	325	7,70	1,70	82,40	40,0	○		
22,30	RRK3 2230/10,7/2,0/119,7-330	330	10,70	2,00	119,70	30,0		○	
22,30	RRK3 2230/12,0/2,0/119,7-325	325	12,00	2,00	119,70	30,0	○		
25,30	RRK3 2530/11,5/2,2/119,0-330	330	11,50	2,20	119,00	33,4		○	

● = в наличии на складе

○ = ограниченный склад или по запросу

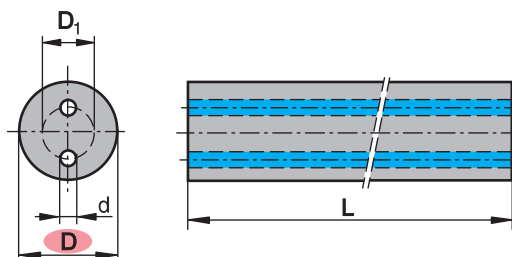
▲ = новые изделия

Другие классы и размеры по запросу



Спеченные стержни

с двумя прямыми отверстиями, Ø 3,30 - 8,20 mm



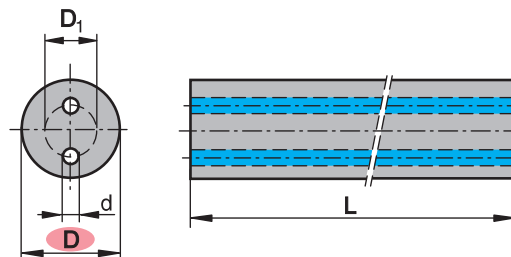
D mm	Тип, обозначение	L mm	D ₁ mm	d mm	TSM20	MG18		
3,30	RRG2 0330/0,5/0,2-330	330	0,50	0,50	○			
3,30	RRG2 0330/1,1/0,425-330	330	1,10	0,425	○			
3,30	RRG2 0330/1,4/0,5-330	330	1,40	0,50	○			
5,20	RRG2 0520/2,0/0,9-325	325	2,00	0,90		○		
5,20	RRG2 0520/2,0/0,9-330	330	2,00	0,90	○			
6,20	RRG2 0620/1,1/0,5-330	330	1,10	0,50	●			
6,20	RRG2 0620/1,5/0,9-325	325	1,50	0,90		○		
6,20	RRG2 0620/1,5/0,9-330	330	1,50	0,90	○			
6,20	RRG2 0620/1,7/0,6-330	330	1,70	0,60	○			
6,20	RRG2 0620/2,0/0,9-325	325	2,00	0,90		●		
6,20	RRG2 0620/2,0/1,0-330	330	2,00	1,00	○			
6,20	RRG2 0620/2,3/0,9-330	330	2,30	0,90	●			
6,20	RRG2 0620/2,4/1,2-330	330	2,40	1,20	○			
6,20	RRG2 0620/2,6/0,9-325	325	2,60	0,90		○		
6,20	RRG2 0620/3,0/1,0-330	330	3,00	1,00	○			
6,20	RRG2 0620/3,0/1,2-330	330	3,00	1,20	○			
7,20	RRG2 0720/2,0/0,9-325	325	2,00	0,90		○		
7,20	RRG2 0720/2,0/1,0-330	330	2,00	1,00	○			
7,20	RRG2 0720/3,0/0,9-325	325	3,00	0,90		●		
7,20	RRG2 0720/3,5/1,0-330	330	3,50	1,00	○			
8,20	RRG2 0820/2,0/0,8-330	330	2,00	0,80	●			
8,20	RRG2 0820/2,0/0,9-325	325	2,00	0,90		●		
8,20	RRG2 0820/2,0/1,0-330	330	2,00	1,00	●			
8,20	RRG2 0820/2,6/0,9-330	330	2,60	0,90	●			
8,20	RRG2 0820/2,6/1,2-325	325	2,60	1,20		●		
8,20	RRG2 0820/2,7/1,3-330	330	2,70	1,30	○			
8,20	RRG2 0820/3,05/1,15-330	330	3,05	1,15	○			
8,20	RRG2 0820/3,3/1,0-330	330	3,30	1,00	○			
8,20	RRG2 0820/3,4/1,0-325	325	3,40	1,00		●		
8,20	RRG2 0820/3,5/1,5-330	330	3,50	1,50	●			
8,20	RRG2 0820/4,0/0,9-325	325	4,00	0,90		○		
8,20	RRG2 0820/4,0/1,0-330	330	4,00	1,00	○			

- = в наличии на складе
 - = ограниченный склад или по запросу
 - ▲ = новые изделия
- Другие классы и размеры по запросу



Спеченные стержни

с двумя прямыми отверстиями, Ø 9,20 -14,20 mm



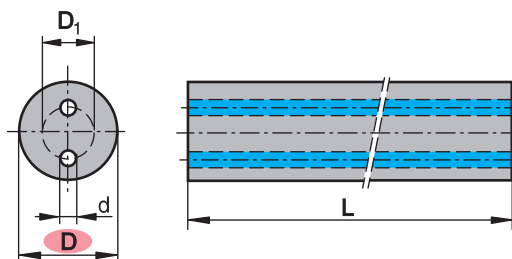
D mm	Тип, обозначение	L mm	D ₁ mm	d mm	TSM20	MG18		
9,20	RRG2 0920/2,6/1,2-325	325	2,60	1,20		○		
9,20	RRG2 0920/3,5/1,5-330	330	3,50	1,50	●			
9,20	RRG2 0920/3,8/1,2-325	325	3,80	1,20		○		
9,20	RRG2 0920/4,0/1,3-330	330	4,00	1,30	○			
10,20	RRG2 1020/2,0/1,0-330	330	2,00	1,00	●			
10,20	RRG2 1020/2,6/1,2-325	325	2,60	1,20		●		
10,20	RRG2 1020/2,8/1,0-330	330	2,80	1,00	●			
10,20	RRG2 1020/3,5/1,5-330	330	3,50	1,50	●			
10,20	RRG2 1020/3,8/1,2-330	330	3,80	1,20	○			
10,20	RRG2 1020/4,0/1,4-330	330	4,00	1,40	●			
10,20	RRG2 1020/4,2/1,4-325	325	4,20	1,40		●		
10,20	RRG2 1020/5,0/1,2-330	330	5,00	1,20	●			
10,20	RRG2 1020/5,2/1,4-330	330	5,20	1,40	●			
11,20	RRG2 1120/4,6/1,5-325	325	4,60	1,50		○		
11,20	RRG2 1120/5,0/2,0-330	330	5,00	2,00	○			
11,20	RRG2 1120/5,2/1,4-330	330	5,20	1,40	○			
12,20	RRG2 1220/2,6/1,2-330	330	2,60	1,20	●			
12,20	RRG2 1220/3,5/1,5-325	325	3,50	1,50		●		
12,20	RRG2 1220/3,5/1,5-330	330	3,50	1,50	●			
12,20	RRG2 1220/3,7/1,3-330	330	3,70	1,30	●			
12,20	RRG2 1220/4,8/1,5-330	330	4,80	1,50	●			
12,20	RRG2 1220/5,0/2,0-325	325	5,00	2,00		●		
12,20	RRG2 1220/5,0/2,0-330	330	5,00	2,00	●			
12,20	RRG2 1220/6,0/1,5-330	330	6,00	1,50	●			
12,20	RRG2 1220/6,2/2,0-415	415	6,20	2,00	●			
13,20	RRG2 1320/5,4/2,0-325	325	5,40	2,00		●		
14,20	RRG2 1420/3,5/1,5-325	325	3,50	1,50		●		
14,20	RRG2 1420/5,0/1,7-330	330	5,00	1,70	●			
14,20	RRG2 1420/5,0/2,0-325	325	5,00	2,00		●		
14,20	RRG2 1420/5,0/2,0-330	330	5,00	2,00	●			
14,20	RRG2 1420/5,8/2,0-325	325	5,80	2,00		●		
14,20	RRG2 1420/7,0/2,0-330	330	7,00	2,00	●			
14,20	RRG2 1420/7,0/2,0-345	345	7,00	2,00	●			

- = в наличии на складе
 - = ограниченный склад или по запросу
 - ▲ = новые изделия
- Другие классы и размеры по запросу



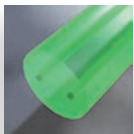
Спеченные стержни

с двумя прямыми отверстиями, Ø 15,20 -21,20 mm



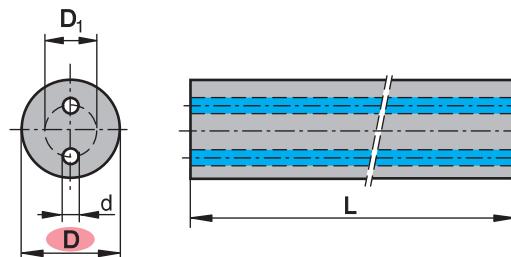
D mm	Тип, обозначение	L mm	D ₁ mm	d mm	TSM20	MG18		
15,20	RRG2 1520/5,0/2,0-330	330	5,00	2,00	●			
15,20	RRG2 1520/6,2/2,5-325	325	6,20	2,50		○		
16,20	RRG2 1620/3,5/1,5-330	330	3,50	1,50	●			
16,20	RRG2 1620/5,0/1,5-330	330	5,00	1,50	●			
16,20	RRG2 1620/5,0/1,7-330	330	5,00	1,70	●			
16,20	RRG2 1620/5,0/2,0-325	325	5,00	2,00		●		
16,20	RRG2 1620/5,0/2,0-330	330	5,00	2,00	●			
16,20	RRG2 1620/6,2/2,0-400	400	6,20	2,00	●			
16,20	RRG2 1620/6,6/2,0-330	330	6,60	2,00	●			
16,20	RRG2 1620/6,6/2,5-325	325	6,60	2,50		●		
16,20	RRG2 1620/7,0/2,5-330	330	7,00	2,50	○			
16,20	RRG2 1620/8,0/2,0-330	330	8,00	2,00	●			
16,20	RRG2 1620/8,0/2,0-415	415	8,00	2,00	●			
17,20	RRG2 1720/6,2/2,0-330	330	6,20	2,00	○			
17,20	RRG2 1720/7,0/2,5-325	325	7,00	2,50		○		
18,20	RRG2 1820/5,0/2,0-330	330	5,00	2,00	●			
18,20	RRG2 1820/6,0/2,0-325	325	6,00	2,00		●		
18,20	RRG2 1820/6,3/2,0-330	330	6,30	2,00	●			
18,20	RRG2 1820/7,5/2,0-330	330	7,50	2,00	○			
18,20	RRG2 1820/7,5/2,5-325	325	7,50	2,50		○		
18,20	RRG2 1820/9,0/2,0-325	325	9,00	2,00		●		
18,20	RRG2 1820/9,0/2,0-330	330	9,00	2,00	●			
19,20	RRG2 1920/7,9/2,5-325	325	7,90	2,50		○		
20,20	RRG2 2020/3,5/1,5-330	330	3,50	1,50	●			
20,20	RRG2 2020/6,0/2,0-325	325	6,00	2,00		●		
20,20	RRG2 2020/6,0/2,0-330	330	6,00	2,00	●			
20,20	RRG2 2020/7,0/2,5-330	330	7,00	2,50	●			
20,20	RRG2 2020/8,2/2,5-325	325	8,20	2,50		●		
20,20	RRG2 2020/8,2/2,5-330	330	8,20	2,50	●			
20,20	RRG2 2020/10,0/2,5-325	325	10,00	2,50		●		
20,20	RRG2 2020/10,0/2,5-330	330	10,00	2,50	●			
21,20	RRG2 2120/6,2/2,0-325	325	6,20	2,00		○		
21,20	RRG2 2120/7,0/2,3-325	325	7,00	2,30		○		

● = в наличии на складе
 ○ = ограниченный склад или по запросу
 ▲ = новые изделия
 Другие классы и размеры по запросу



Спеченные стержни

с двумя прямыми отверстиями, Ø 22,20 -34,40 mm



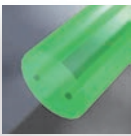
D mm	Тип, обозначение	L mm	D ₁ mm	d mm	TSM20	MG18		
22,20	RRG2 2220/7,0/2,0-330	330	7,00	2,00	○			
22,20	RRG2 2220/7,0/2,3-325	325	7,00	2,30		○		
22,20	RRG2 2220/7,0/2,5-330	330	7,00	2,50	○			
22,20	RRG2 2220/10,5/3,0-325	325	10,50	3,00		○		
25,40	RRG2 2540/6,2/1,2-330	330	6,20	1,20	○			
25,40	RRG2 2540/6,2/2,0-330	330	6,20	2,00	●			
25,40	RRG2 2540/8,0/2,0-330	330	8,00	2,00	●			
25,40	RRG2 2540/10,0/2,5-330	330	10,00	2,50	●			
25,40	RRG2 2540/12,0/3,0-330	330	12,00	3,00	●			
26,30	RRG2 2630/7,5/2,0-330	330	7,50	2,00		●		
26,30	RRG2 2630/12,0/3,0-330	330	12,00	3,00		●		
28,30	RRG2 2830/13,0/3,0-330	330	13,00	3,00		●		
30,30	RRG2 3030/13,0/3,0-330	330	13,00	3,00		●		
32,40	RRG2 3240/9,0/2,2-330	330	9,00	2,20		●		
32,40	RRG2 3240/13,8/3,0-330	330	13,80	3,00		●		
34,40	RRG2 3440/9,0/2,2-330	330	9,00	2,20		●		
34,40	RRG2 3440/13,8/3,0-330	330	13,80	3,00		●		

● = в наличии на складе

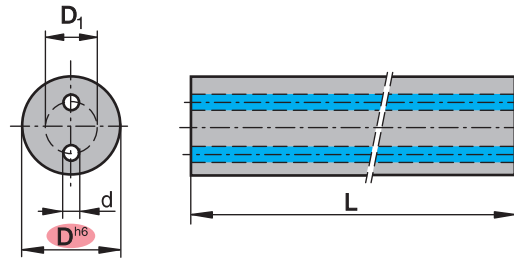
○ = ограниченный склад или по запросу

▲ = новые изделия

Другие классы и размеры по запросу



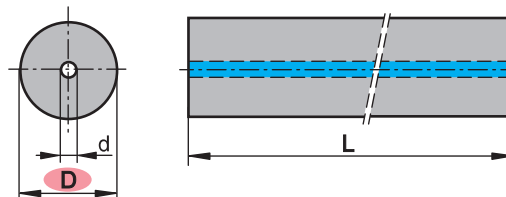
Шлифованные стержни с двумя прямыми отверстиями



D mm	Тип, обозначение	D ₁ mm	d mm	L mm	TSM20			
4,00	RGG2 0400/1,8/0,8-330	1,80	0,80	330	○			
6,00	RGG2 0600/1,5/0,9-330	1,50	0,90	330	●			
6,00	RGG2 0600/3,0/1,0-330	3,00	1,00	330	○			
8,00	RGG2 0800/2,0/0,8-330	2,00	0,80	330	●			
8,00	RGG2 0800/4,0/1,0-330	4,00	1,00	330	○			
10,00	RGG2 1000/2,7/1,3-330	2,70	1,30	330	●			
10,00	RGG2 1000/5,2/1,4-330	5,20	1,40	330	●			
12,00	RGG2 1200/3,5/1,5-330	3,50	1,50	330	●			
12,00	RGG2 1200/6,0/1,5-330	6,00	1,50	330	●			
14,00	RGG2 1400/5,0/1,7-330	5,00	1,70	330	●			
14,00	RGG2 1400/7,0/2,0-330	7,00	2,00	330	○			
16,00	RGG2 1600/3,5/1,5-330	3,50	1,50	330	○			
16,00	RGG2 1600/8,0/2,0-330	8,00	2,00	330	○			
18,00	RGG2 1800/6,3/2,0-330	6,30	2,00	330	○			
18,00	RGG2 1800/9,0/2,0-330	9,00	2,00	330	○			
20,00	RGG2 2000/6,2/2,0-330	6,20	2,00	330	●			
20,00	RGG2 2000/10,0/2,5-330	10,00	2,50	330	○			
22,00	RGG2 2200/6,2/2,0-330	6,20	2,00	330	○			
22,00	RGG2 2200/11,0/2,5-330	11,00	2,50	330	○			
25,00	RGG2 2500/8,0/2,0-330	8,00	2,00	330	●			
25,00	RGG2 2500/12,0/3,0-330	12,00	3,00	330	○			

● = в наличии на складе
 ○ = ограниченный склад или по запросу
 ▲ = новые изделия
 Другие классы и размеры по запросу

Спеченные стержни с центральным отверстием



D mm	Тип, обозначение	L mm	d mm		TSF44	TSM20	TSM33	MG18
4,95	RRG1 0495/0,6-330	330	0,60			○		
6,30	RRG1 0630/1,0-325	325	1,00					●
6,45	RRG1 0645/1,0-330	330	1,00		○	●		
8,30	RRG1 0830/1,3-325	325	1,30					●
8,55	RRG1 0855/1,3-330	330	1,30		○	●		
8,55	RRG1 0855/2,0-330	330	2,00			○		
9,30	RRG1 0930/1,3-325	325	1,30					○
9,55	RRG1 0955/1,3-330	330	1,30				○	
10,30	RRG1 1030/2,0-325	325	2,00					●
10,55	RRG1 1055/1,3-330	330	1,30		○	○		
10,55	RRG1 1055/2,0-330	330	2,00		○	●		
11,30	RRG1 1130/2,0-325	325	2,00					○
11,55	RRG1 1155/2,0-330	330	2,00			○		
12,30	RRG1 1230/2,0-325	325	2,00					●
12,55	RRG1 1255/2,0-330	330	2,00		●	●		
13,30	RRG1 1330/2,0-325	325	2,00					○
14,30	RRG1 1430/2,0-325	325	2,00					●
14,70	RRG1 1470/2,0-330	330	2,00		○	○		
16,30	RRG1 1630/2,0-325	325	2,00					●
16,70	RRG1 1670/2,0-330	330	2,00		●	●		
18,30	RRG1 1830/3,0-325	325	3,00					●
18,70	RRG1 1870/3,0-330	330	3,00			○		
20,30	RRG1 2030/3,0-325	325	3,00					●
20,70	RRG1 2070/3,0-330	330	3,00		○	●		
22,30	RRG1 2230/3,0-325	325	3,00					●
25,30	RRG1 2530/3,0-325	325	3,00					●
28,30	RRG1 2830/4,0-325	325	4,00					●
30,30	RRG1 3030/5,0-325	325	5,00					●
32,30	RRG1 3230/5,0-325	325	5,00					●

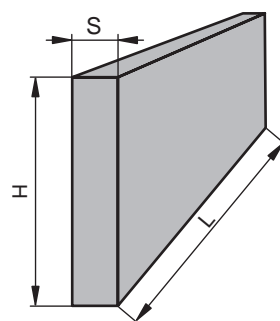
● = в наличии на складе

○ = ограниченный склад или по запросу

▲ = новые изделия

Другие классы и размеры по запросу

Спеченные прямоугольные стержни



Тип, обозначение	H mm	S mm	L mm	MG18	TSM33		
FR 32-325	3,20	2,20	325	○			
FR 43-325	4,20	3,20	325	○			
FR 52-325	5,20	2,20	325	○			
FR 53-325	5,20	3,20	325	○			
FR 62-325	6,20	2,20	325	○			
FR 63-325	6,20	3,20	325	○			
FR 64-310	6,30	4,30	310		○		
FR 82-310	8,30	2,30	310		○		
FR 83-310	8,30	3,30	310		○		
FR 83-325	8,20	3,20	325	○			
FR 84-310	8,30	4,30	310		●		
FR 84-325	8,20	4,20	325	○			
FR 102-310	10,30	2,30	310		○		
FR 103-310	10,30	3,30	310		●		
FR 103-325	10,20	3,20	325	○			
FR 104-310	10,30	4,30	310		●		
FR 104-325	10,20	4,20	325	○			
FR 105-310	10,30	5,30	310		○		
FR 106-310	10,30	6,30	310		○		
FR 122-310	12,30	2,30	310		○		
FR 123-325	12,20	3,20	325	○			
FR 124-325	12,20	4,20	325	○			
FR 134-310	13,30	4,30	310		○		
FR 135-310	13,30	5,30	310		○		
FR 136-310	13,30	6,30	310		○		
FR 143-325	14,20	3,20	325	○			
FR 153-325	15,20	3,20	325	○			
FR 1610-310	16,30	10,30	310		○		
FR 162-310	16,30	2,30	310		○		
FR 163-310	16,30	3,30	310		●		
FR 164-310	16,30	4,30	310		○		
FR 165-325	16,20	5,20	325	○			
FR 168-310	16,30	8,30	310		○		

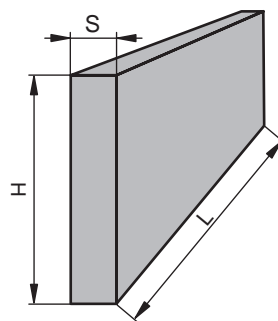
● = в наличии на складе

○ = ограниченный склад или по запросу

▲ = новые изделия

Другие классы и размеры по запросу

Спеченные прямоугольные стержни



Тип, обозначение	H mm	S mm	L mm	MG18	TSM33		
FR 203-310	20,30	3,30	310		○		
FR 203-325	20,20	3,20	325	●			
FR 204-325	20,20	4,20	325	○			
FR 206-325	20,20	6,20	325	○			
FR 208-325	20,20	8,20	325	○			

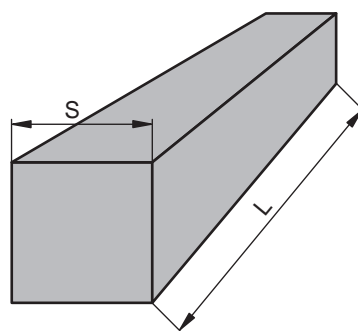
● = в наличии на складе

○ = ограниченный склад или по запросу

▲ = новые изделия

Другие классы и размеры по запросу

Спеченные квадратные стержни



Тип, обозначение	H mm	L mm		TSM33	MG18		
SR 3-310	3,30	310		○			
SR 4-325	4,20	325			○		
SR 5-310	5,30	310		○			
SR 6-325	6,20	325			○		
SR 8-310	8,30	310		●			
SR 10-310	10,30	310		○			

● = в наличии на складе

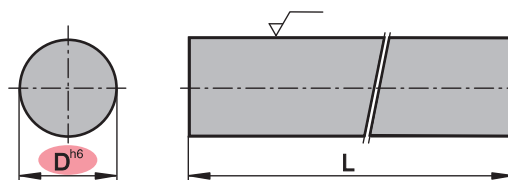
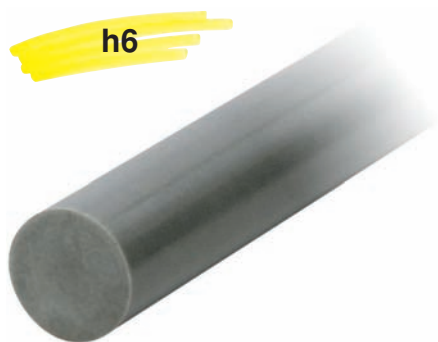
○ = ограниченный склад или по запросу

▲ = новые изделия

Другие классы и размеры по запросу

Шлифованные стержни

Нитрид кремния



D mm	Тип, обозначение	L mm	SNC1	
5,00	RGDF 0500-077 SNC1	77	<input type="checkbox"/>	
8,00	RGDF 0800-091 SNC1	91	<input type="checkbox"/>	
10,00	RGDF 1000-103 SNC1	103	<input type="checkbox"/>	
12,00	RGDF 1200-118 SNC1	118	<input type="checkbox"/>	
14,00	RGDF 1400-124 SNC1	124	<input type="checkbox"/>	
16,00	RGDF 1600-133 SNC1	133	<input type="checkbox"/>	
18,00	RGDF 1800-143 SNC1	143	<input type="checkbox"/>	
20,00	RGDF 2000-153 SNC1	153	<input type="checkbox"/>	

Класс точности:

Диаметр: h6

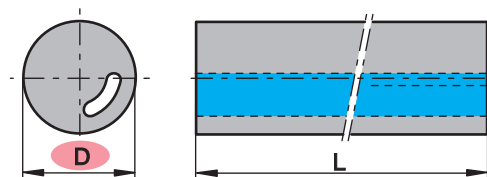
= наличие по запросу

= ограниченный склад или по запросу

Остальные размеры по запросу

Заготовки для сверл глубокого сверления

Ø 2,40 - 11,30 mm



D mm	Тип, обозначение	L mm	Допуск mm	MG18	H20X				
2,40	GDRK 0240-310	310	--	○	○				
2,60	GDRK 0260-310	310	--	○	○				
2,90	GDRK 0290-310	310	--	○	○				
3,15	GDRK 0315-310	310	--	○	○				
3,45	GDRK 0345-310	310	--		○				
3,50	GDRK 0350-310	310	--	○	○				
3,90	GDRK 0390-310	310	--	○	○				
4,40	GDRK 0440-310	310	--	○	○				
4,90	GDRK 0490-310	310	--	○	○				
5,50	GDRK 0550-310	310	--	○	○				
6,00	GDRK 0600-310	310	--	○	○				
6,50	GDRK 0650-310	310	--	○	○				
7,10	GDRK 0710-310	310	--	○	○				
7,60	GDRK 0760-310	310	--	○	○				
8,10	GDRK 0810-310	310	--	○	○				
8,30	GDRK 0830-310	310	--	○	○				
8,70	GDRK 0870-310	310	--	○	○				
9,20	GDRK 0920-310	310	--	○	○				
10,60	GDRK 1060-310	310	--	○	○				
11,30	GDRK 1130-310	310	--	○	○				

● = в наличии на складе

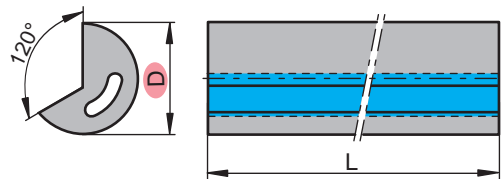
○ = ограниченный склад или по запросу

▲ = новые изделия

Другие классы и размеры по запросу

Заготовки для сверл глубокого сверления

Ø 2,40 - 11,80 mm



D mm	Тип, обозначение	L mm	Допуск mm	MG18	H20X				
2,40	GDVK 0240-310	310	--	●	●				
2,60	GDVK 0260-310	310	--	●	●				
2,90	GDVK 0290-310	310	--	●	●				
3,15	GDVK 0315-310	310	--	●	●				
3,45	GDVK 0345-310	310	--	●	●				
3,90	GDVK 0390-310	310	--	●	●				
4,40	GDVK 0440-310	310	--	●	●				
4,90	GDVK 0490-310	310	--	●	●				
5,50	GDVK 0550-310	310	--	●	●				
6,00	GDVK 0600-310	310	--	●	●				
6,50	GDVK 0650-310	310	--	●	●				
7,10	GDVK 0710-310	310	--	●	●				
7,60	GDVK 0760-310	310	--	●	●				
8,10	GDVK 0810-310	310	--	●	●				
8,70	GDVK 0870-310	310	--	●	●				
9,20	GDVK 0920-310	310	--	●	●				
11,80	GDVK 1180-310	310	--	●	●				

● = в наличии на складе

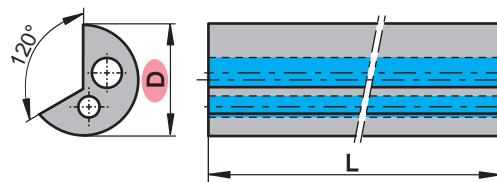
○ = ограниченный склад или по запросу

▲ = новые изделия

Другие классы и размеры по запросу

Заготовки для сверл глубокого сверления

Ø 5,50 - 16,50 mm



D mm	Тип, обозначение	L mm	Допуск mm	H20X					
5,50	GDV2 0550-310	310	--	●					
6,00	GDV2 0600-310	310	--	●					
6,50	GDV2 0650-310	310	--	●					
7,10	GDV2 0710-310	310	--	●					
7,60	GDV2 0760-310	310	--	●					
8,10	GDV2 0810-310	310	--	●					
8,70	GDV2 0870-310	310	--	●					
9,20	GDV2 0920-310	310	--	●					
9,70	GDV2 0970-310	310	--	●					
10,30	GDV2 1030-310	310	--	●					
10,80	GDV2 1080-310	310	--	●					
11,30	GDV2 1130-310	310	--	●					
11,80	GDV2 1180-310	310	--	●					
12,30	GDV2 1230-310	310	--	●					
12,80	GDV2 1280-310	310	--	●					
13,50	GDV2 1350-310	310	--	●					
13,90	GDV2 1390-310	310	--	●					
14,50	GDV2 1450-310	310	--	●					
15,50	GDV2 1550-310	310	--	●					
16,50	GDV2 1650-310	310	--	●					

● = в наличии на складе

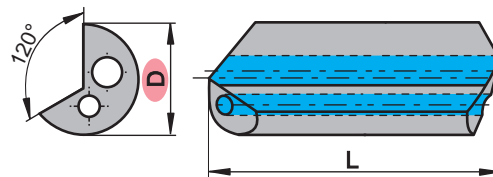
○ = ограниченный склад или по запросу

▲ = новые изделия

Другие классы и размеры по запросу

Заготовки для сверл глубокого сверления

Ø 13,50 - 45,00 mm



D mm	Тип, обозначение	L mm	Допуск mm	HC20					
13,50	GDV2P 1350-040	40	--	○					
14,50	GDV2P 1450-040	40	--	○					
15,50	GDV2P 1550-040	40	--	○					
16,50	GDV2P 1650-040	40	--	○					
17,50	GDV2P 1750-040	40	--	○					
18,60	GDV2P 1860-040	40	--	○					
19,60	GDV2P 1960-045	45	--	○					
20,60	GDV2P 2060-045	45	--	○					
21,60	GDV2P 2160-045	45	--	○					
22,60	GDV2P 2260-050	50	--	○					
23,60	GDV2P 2360-050	50	--	○					
24,60	GDV2P 2460-055	55	--	○					
25,60	GDV2P 2560-055	55	--	○					
26,60	GDV2P 2660-055	55	--	○					
27,20	GDV2P 2720-055	55	--	○					
28,70	GDV2P 2870-065	65	--	○					
30,80	GDV2P 3080-065	65	--	○					
33,10	GDV2P 3310-065	65	--	—					
36,10	GDV2P 3610-075	75	--	○					
39,10	GDV2P 3910-075	75	--	○					
40,00	GDV2P 4000-080	80	--	○					
42,00	GDV2P 4200-080	80	--	○					
45,00	GDV2P 4500-080	80	--	○					

● = в наличии на складе

○ = ограниченный склад или по запросу

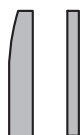
▲ = новые изделия

Другие классы и размеры по запросу

CERATIZIT

Напайные пластины для разверток и фрез

Напайные пластины для разверток по запросу



R



T



U



R

DIN 8011
специальные длины

Напайные пластины по ISO, DIN 4950 ONORM M 4370 по запросу



A



B



C



D



E



G



H



J

Напайные пластины для спиральных и длиннокрайочных фрез по запросу

